

EQ5043XBWTBEV 系列换电轻卡

配件目录

(第一版)



东风特种汽车有限公司

2023 年12 月

内 容 简 介

本书为东风 EQ5043XBWTBEV系列车型配件目录（第一版）。该配件目录包含以下车型：EQ6690CTBEV。

此资料为东风特种汽车有限公司和服务网络内部使用资料。不得以任何方式复制本书部分或全部内容。

版权所有 翻印违法

《东风 EQ5043XBWTBEV系列车型配件目录》

编委会主 编：唐志刚

编委：黄龙、秦晓涛、汪自全、段天明、高俊、袁浩、党文杰

前 言

1、在使用本配件目录查询零件号之前，必须请先确认您的车型总成配置是否与本书相符，具体总成配置请参见本章后面内容。

2、本配件目录为东风 EQ5043XBWTBEV 系列厢式运输车配件目录。

3、用户在提出购买或订货时，配件号必须准确完整，并说明配件的名称、数量。

4、本配件目录是根据 2023 年 12月 01 日以前的生产图纸和清单编制的，由于产品的结构和尺寸是不断在改进的，因此配件的编号、结构及尺寸可能有变化，恕不通知。

5、杭州容大智造科技有限公司技术中心负责本书的编制，配件的购买请与杭州容大智造科技有限公司售后服务部联系。

6、本配件目录中的图形仅作为参考，由于产品的不断改进可能会出现图形与实际装车实物有区别，请以实物为准。

销售热线：0719-8318654

传真：0719-8312145

客服热线：0719-8254051/8318653

免费电话：400-885-0719

东风特种汽车有限公司

2023 年 12 月

电器目录

3724580-M5820	底盘电线束
2104910-N0810	一体化多合一控制器
3600210-N0810	高压系统整车控制器总成-HCM
2120010-N0810	动力电池总成
3773010-M5820	左后尾灯总成 24V
3717010-M5820	牌照灯 24V
3801040-M5820	仪表
3703010-M5820	蓄电池组
3724730-M5820	电瓶线-开关-正极
8103010-M5820	空调总成-鼓风机 24V
3819010-M5820	多功能蜂鸣器总成
3631010-M5820	ABS 总成
3721010-G2100	低音喇叭
2146010-M5820	换挡器总成
2105030-M5820	高压线正极

底盘目录

2100010-M5810	电机及 AMT 变速箱总成合件
1001A-M5800	发动机前悬置组-挂发动机
1001F-M5800	发动机后悬置组-挂发动机
1300910-M5800	冷却模块合件
1307A-H0000	水泵组
1312C-M5800	新能源设备散热器进、出水管组
2201A-M5800	传动轴组成部分
2400010-HMM5EML01	后桥、轮毂及刹车总成
2800010-M5820	车架及支架总成
2900001-M5820	前悬架系统
2900002-M5820	后悬架系统
2912010-M5820	前钢板弹簧总成
2913010-M5820	前钢板弹簧总成
3000010-H180AN001	前轴总成
3101A-M5820	车轮总成组
3400001-M5820	转向拉杆系统
3400002-M5820	转向管路装组

车身目录

3514A-M5820	制动踏板组
5000012-N3400	驾驶室总成
5122111-N3400	变速箱防尘罩
5001A-N3401	驾驶室悬置组

3724580-M5820

底盘电线束

[illegible]



标号	配件号	配件名称	数量	易损件	专用件
1	2104910-N0810	一体化多合一控制器	1		
2					
3					
4					
5					
6					
7					
8					
9					
10					
11					
12					
13					
14					
15					
16					
17					



标号	配件号	配件名称	数量	易损件	专用件
1	3600210-N0810	高压系统整车控制器总成-HCM	1		
2					
3					
4					
5					
6					
7					
8					
9					
10					
11					
12					
13					
14					
15					
16					
17					



标号	配件号	配件名称	数量	易损件	专用件
1	2120010-N0810	动力电池总成	1		
2					
3					
4					
5					
6					
7					
8					
9					
10					
11					
12					
13					
14					
15					
16					
17					

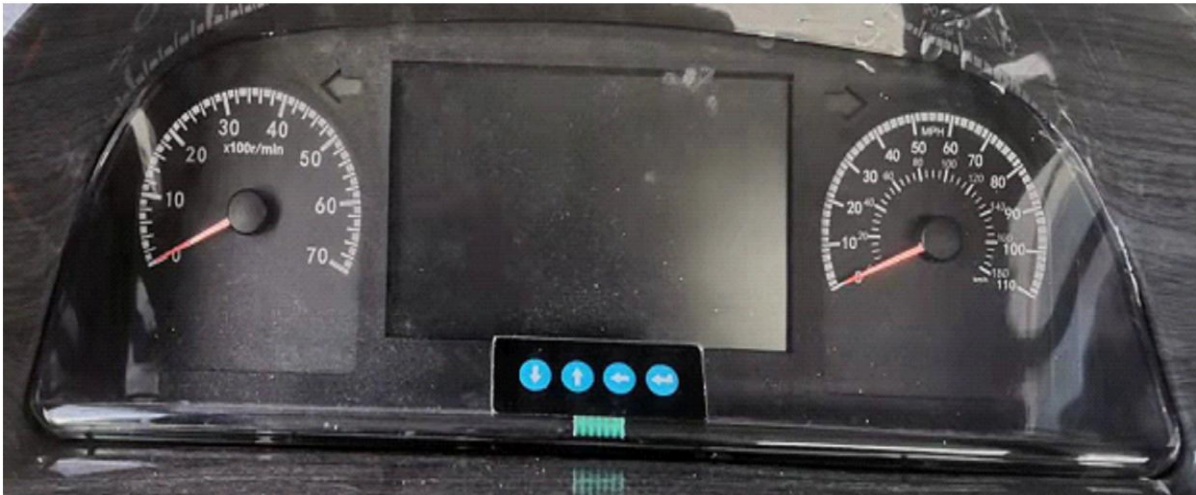


标号	配件号	配件名称	数量	易损件	专用件
1	3773010-M5820	左后尾灯总成24V	1		
2	3773020-M5820	右后尾灯总成24V	1		
3					
4					
5					
6					
7					
8					
9					
10					
11					
12					
13					
14					
15					
16					
17					

3729510-M5820

牌照灯24V

[illegible]



标号	配件号	配件名称	数量	易损件	专用件
1	3801040-M5820	仪表	1		
2					
3					
4					
5					
6					
7					
8					
9					
10					
11					
12					
13					
14					
15					
16					
17					



标号	配件号	配件名称	数量	易损件	专用件
1	3703010-M5820	蓄电池组	2		
2					
3					
4					
5					
6					
7					
8					
9					
10					
11					
12					
13					
14					
15					
16					
17					

3724730-M5820

电瓶线-开关-正极

[illegible]



标号	配件号	配件名称	数量	易损件	专用件
1	3819010-M5820	多功能蜂鸣器总成	1		
2					
3					
4					
5					
6					
7					
8					
9					
10					
11					
12					
13					
14					
15					
16					
17					



标号	配件号	配件名称	数量	易损件	专用件
1	3631010-M5820	ABS	1		
3					
4					
5					
6					
7					
8					
9					
10					
11					
12					
13					
14					
15					
16					
17					



标号	配件号	配件名称	数量	易损件	专用件
1	3721010-G2100	高音喇叭	1		
2	3721020-G2100	低音喇叭	1		
3					
4					
5					
6					
7					
8					
9					
10					
11					
12					
13					
14					
15					
16					
17					



标号	配件号	配件名称	数量	易损件	专用件
1	2146010-N1200	换挡器总成	1		
2					
3					
4					
5					
6					
7					
8					
9					
10					
11					
12					
13					
14					
15					
16					
17					

1



2



3



4



5



6



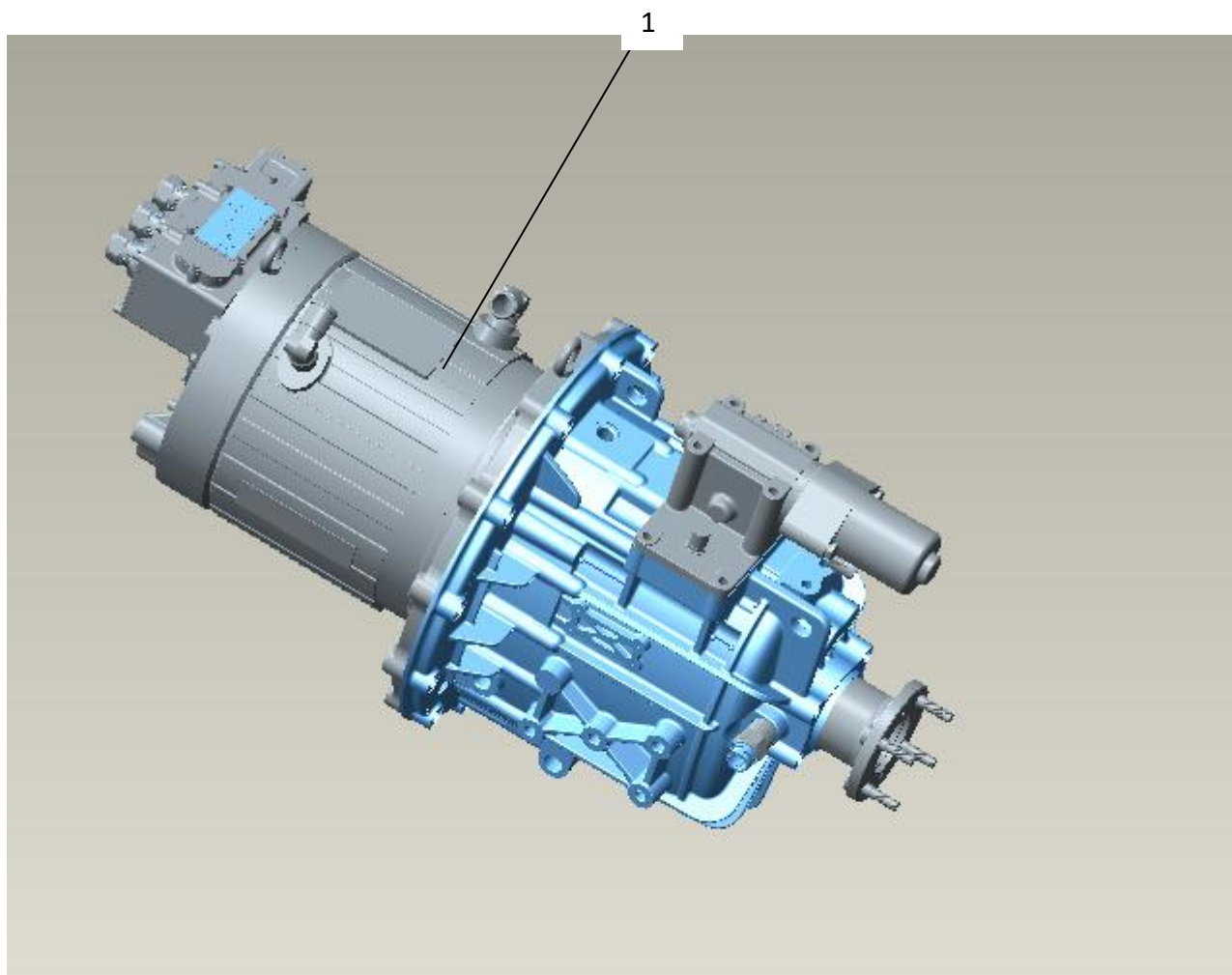
7、8、9

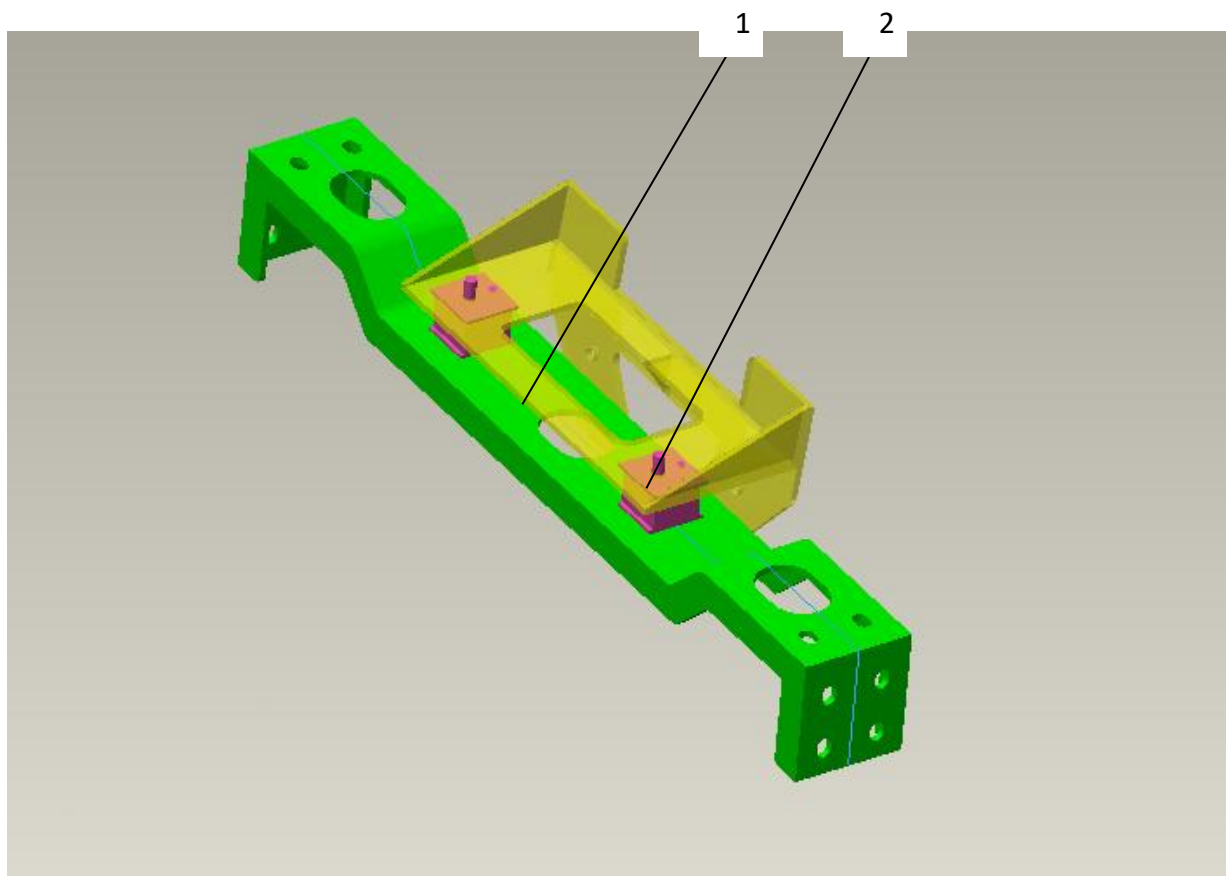


标号	配件号	配件名称	数量	易损件	专用件
1	2105030-M5820	高压线正极	1		
2	2105035-M5820	高压线负极	1		
3	2105045-M5820	PTC高压线	1		
4	2105065-M5820	五合一气泵	1		
5	2105210-M5820	高压充电座总成	1		
6	2105074-M5820	高压电缆总成-电机动力线U+(U)	1		
7	2105076-M5820	高压电缆总成-电机动力线V+(V)	1		
8	2105078-M5820	高压电缆总成-电机动力线W+(W)	1		
9	2105715-M5820	DC输出正负极线	1		
10	3724045-M5820	压缩机高压线	1		
11					
12					
13					
14					
15					
16					
17					

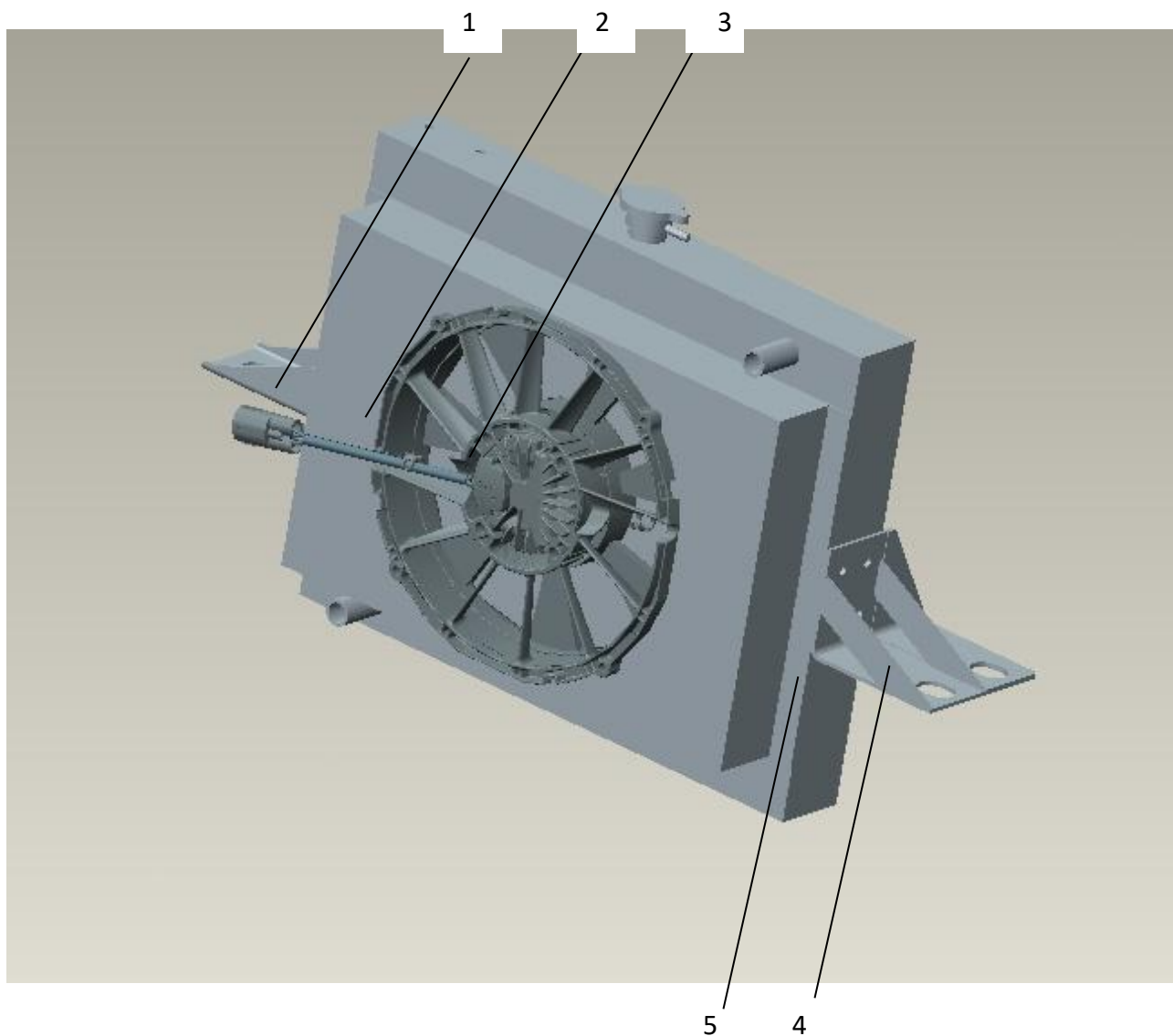
2100010-M5810

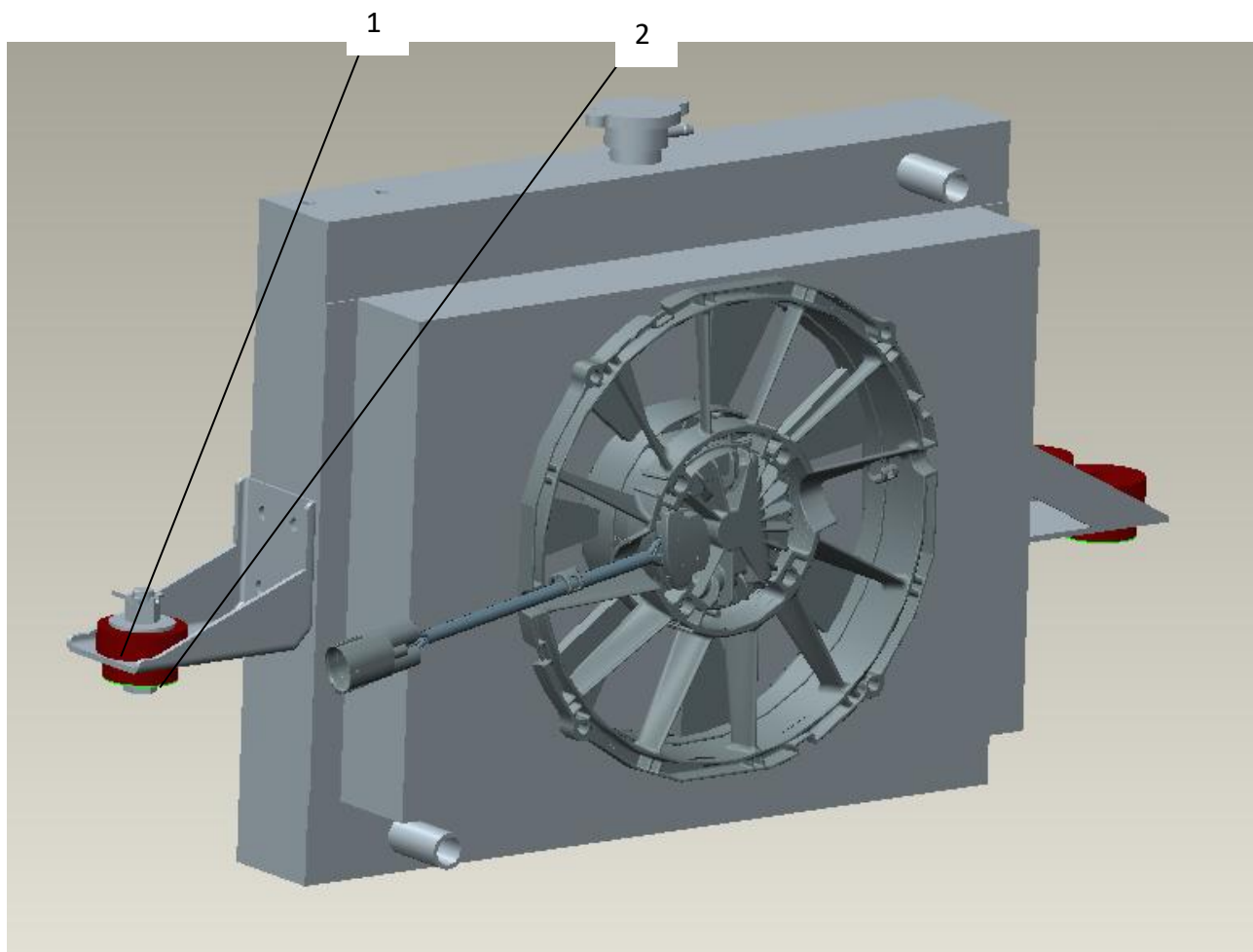
电机及 AMT 变速箱总成合件

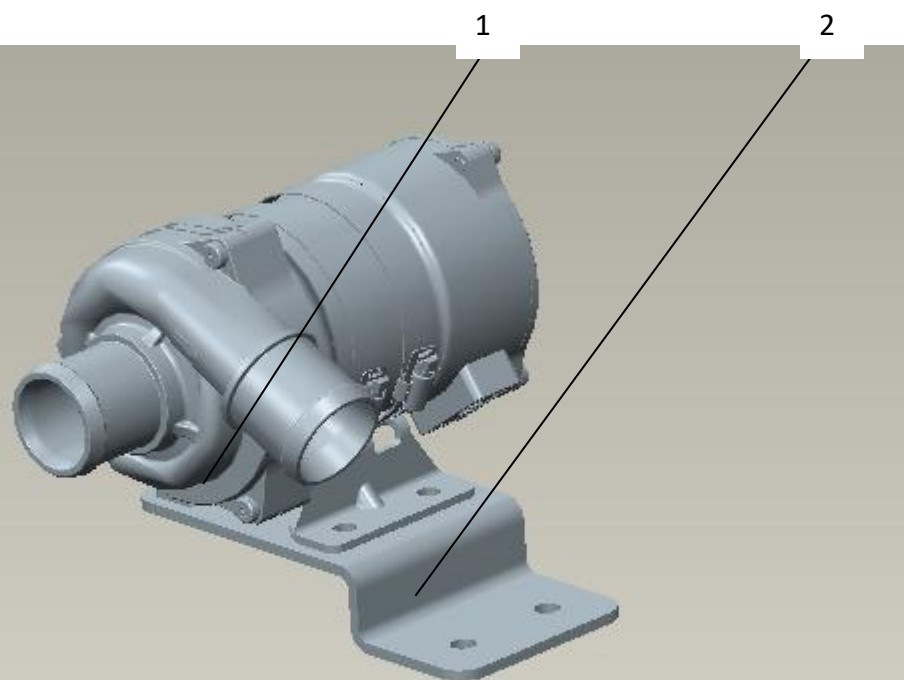
[illegible]

[illegible]

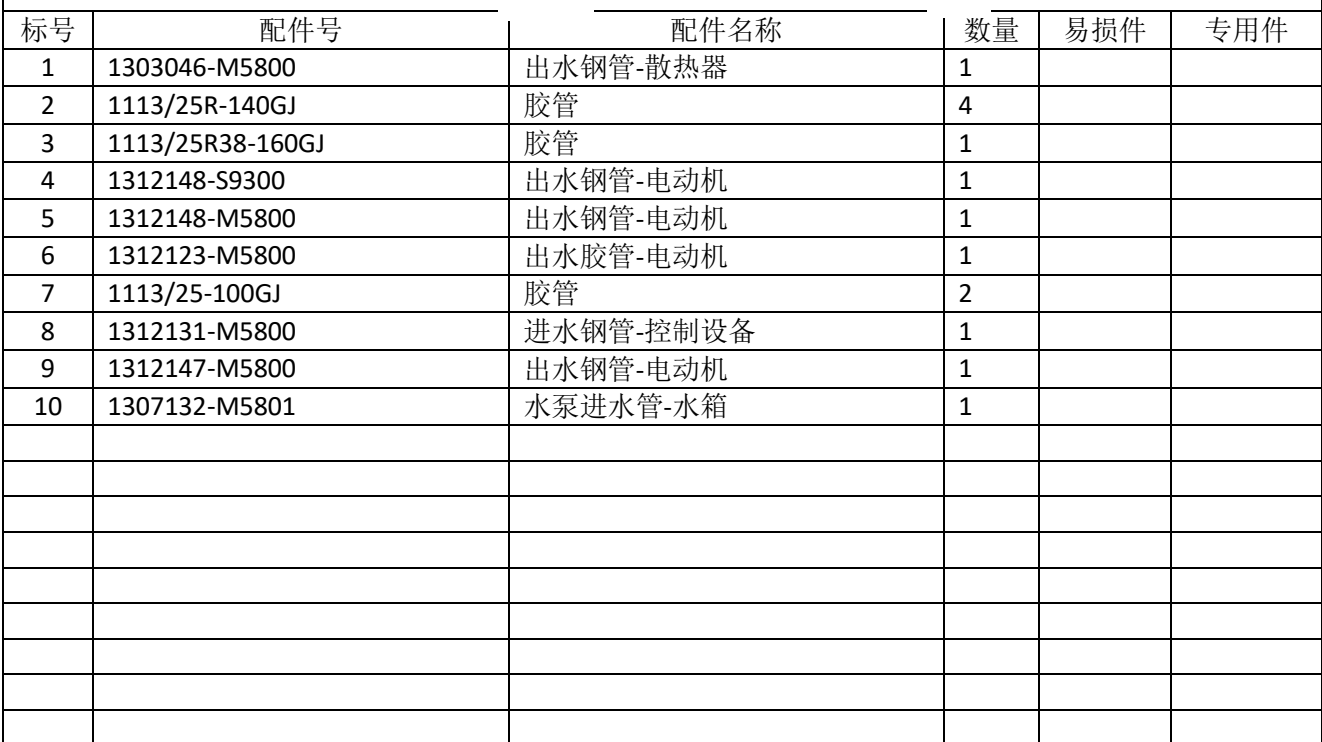
[illegible]

[illegible]

[illegible]

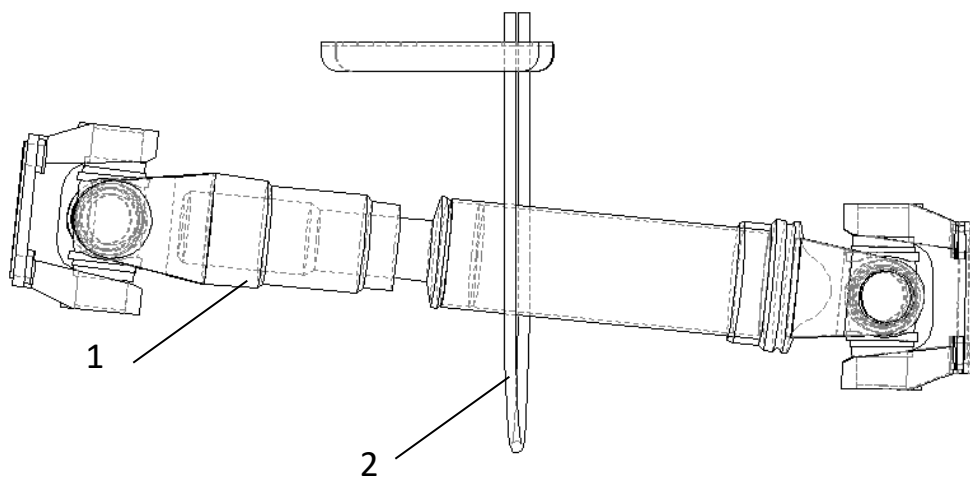
[illegible]

新能源设备散热器进、出水管组



2201A-M5820

传动轴组成部分

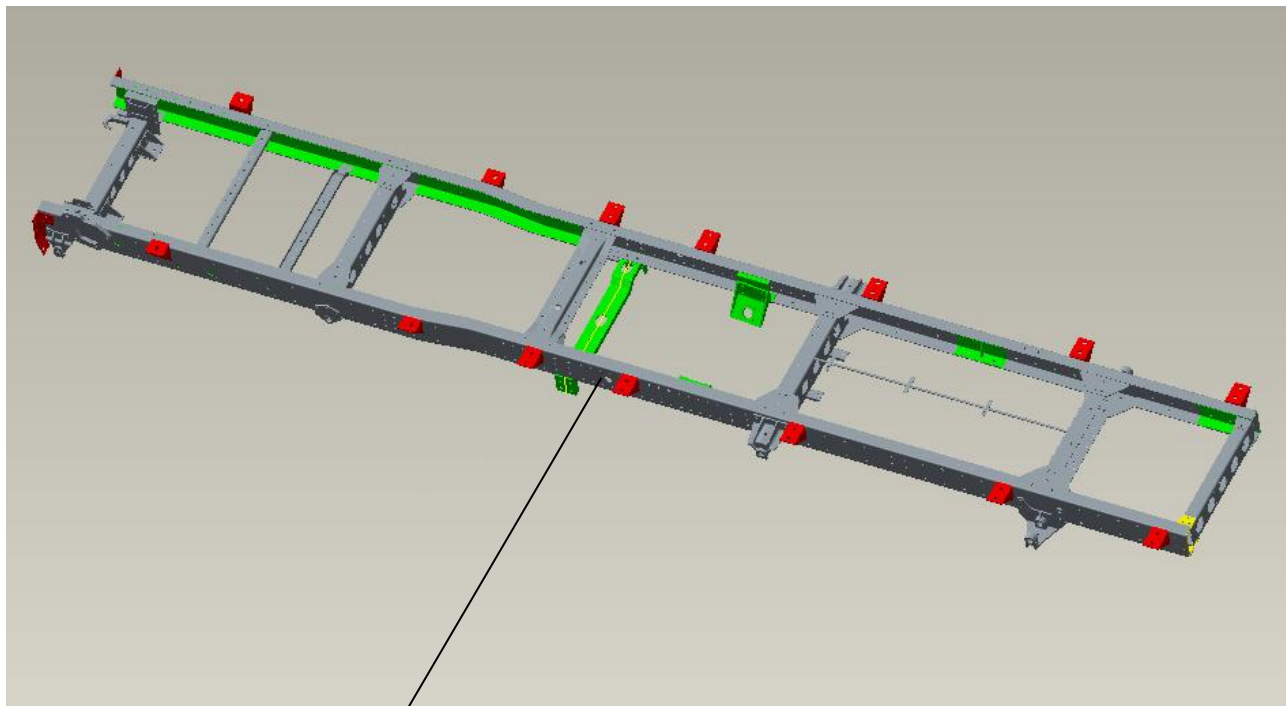
[illegible]

成

[illegible]

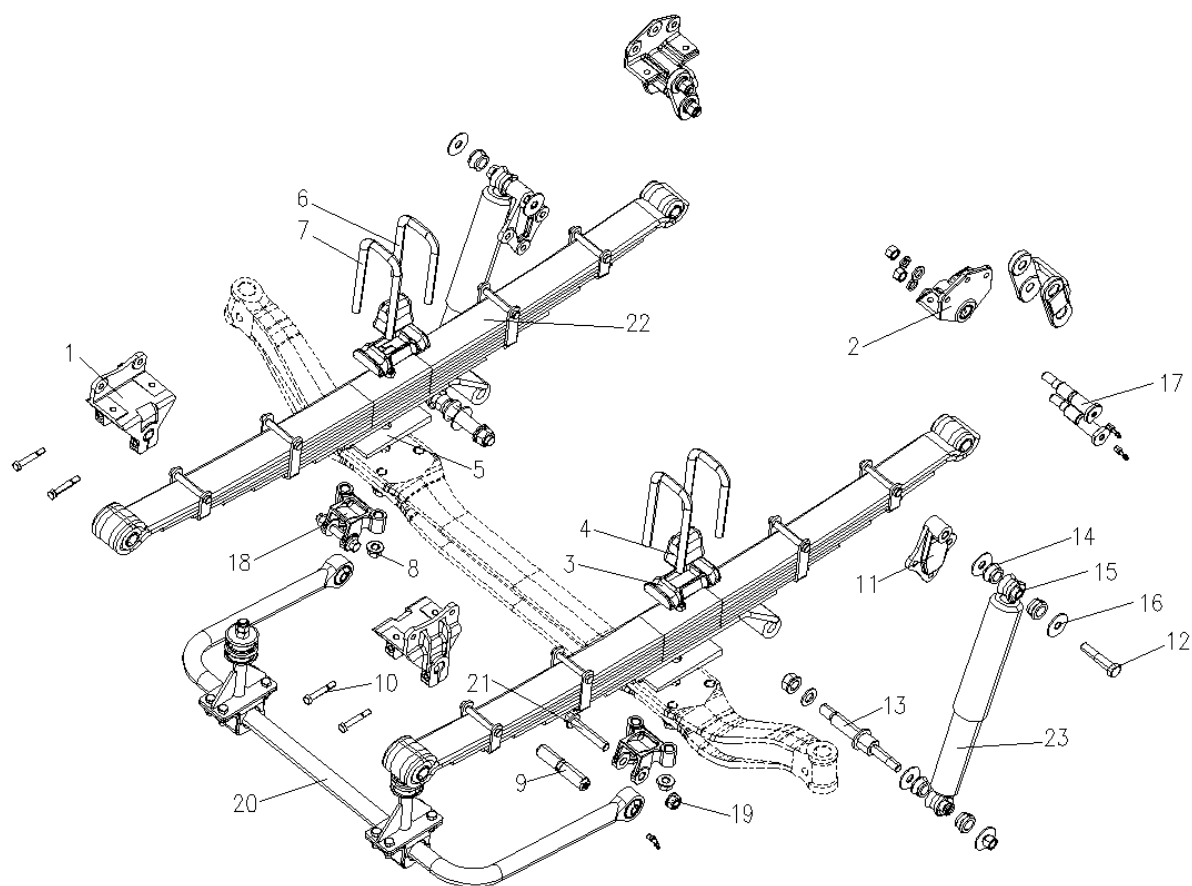
2800010-M5820

车架及支架总成

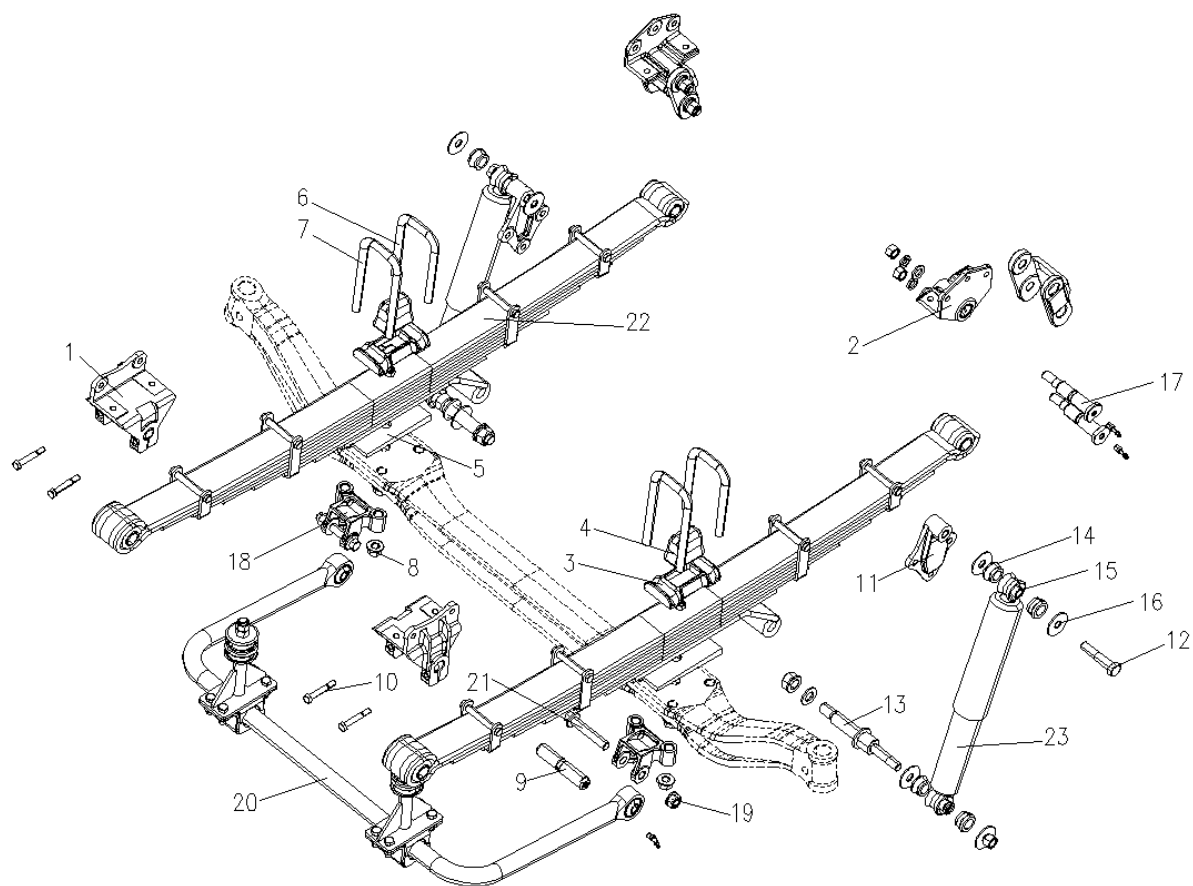


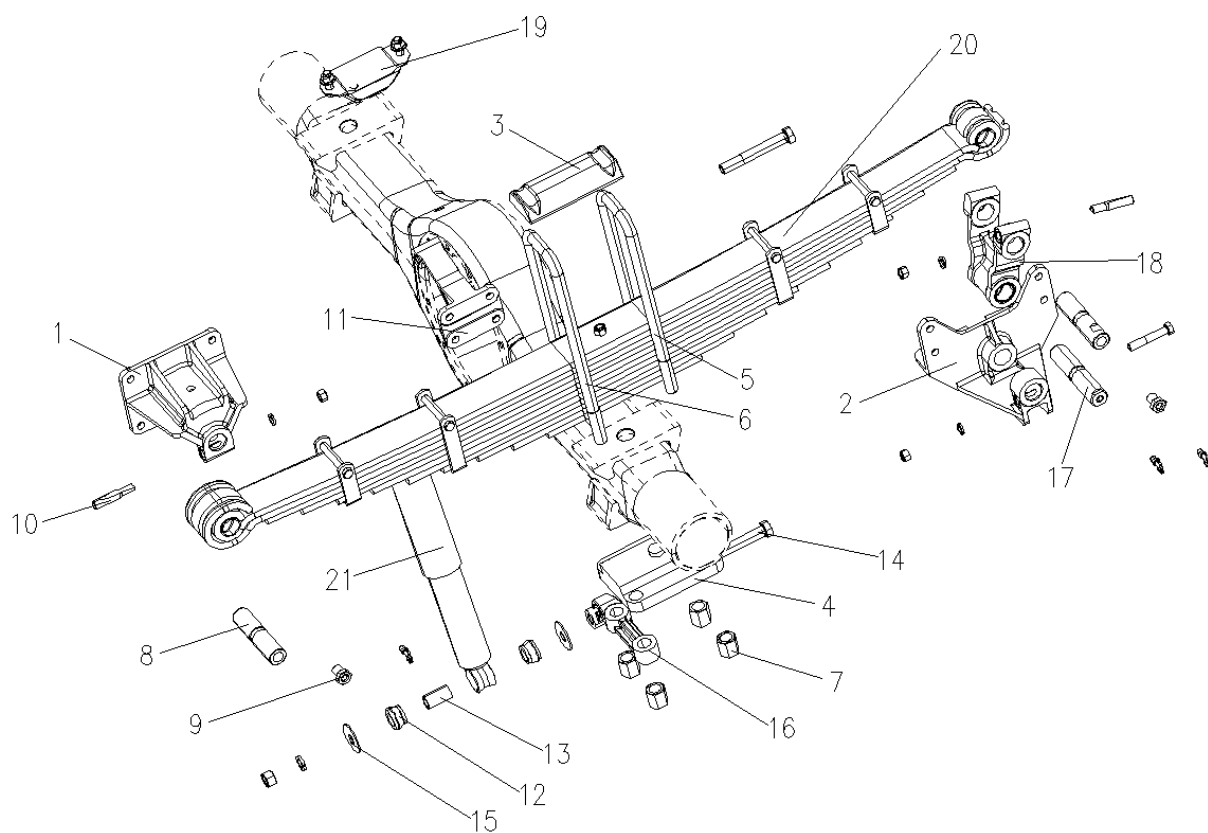
1

[illegible]

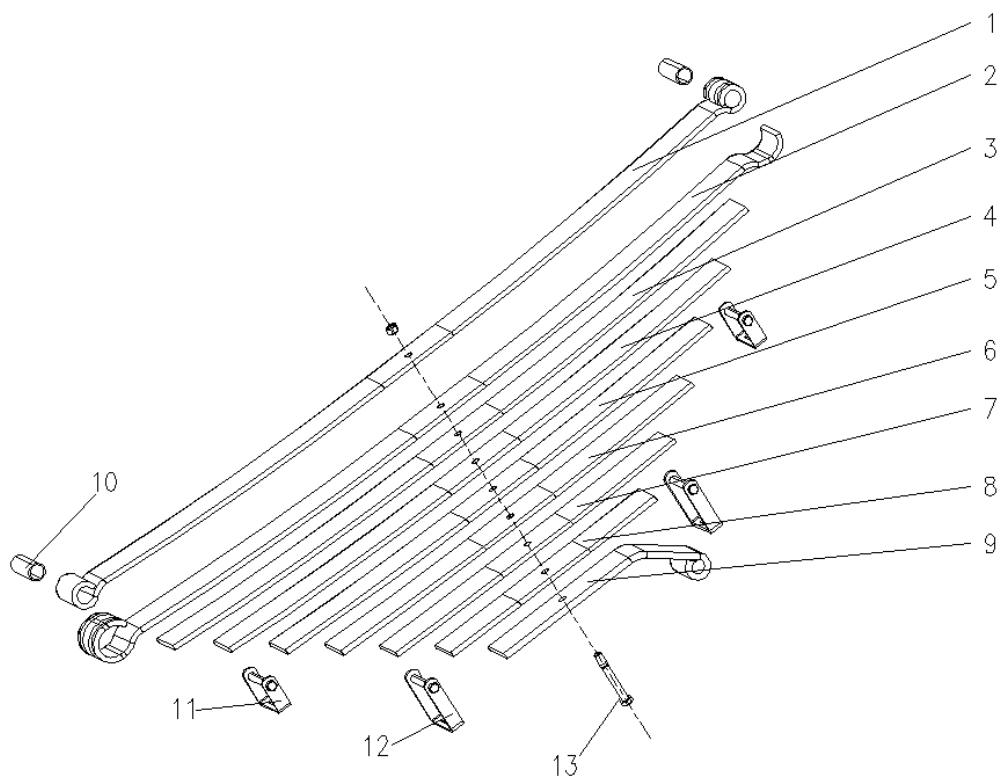


标号	配件号	配件名称	数量	易损件	专用件
1	2901249-S61A0	前簧前吊耳	2		
2	29Q01-01259	前簧后吊耳	2		
3	29Q01-01105-B	盖板--前悬架	2		
4	29Q01-01106-B	限位块—前悬架	2	*	
5	2901110C-75-10	垫板总成-前悬架左	2		
6	QMJ16B092150	U 型螺栓	2		
7	QMJ16B092180	U 型螺栓	2		
8	1001901-S0116	六角凸缘防松螺母	8		
9	29Q01-01252	钢板弹簧销—前悬架	2	*	
10	29Q01-01254	0 簧销定位螺栓	4		
11	2901267-S47D0	减振器上支-前悬架左	2		
12	Q151B1690-0F6	六角头螺栓	2		
13	2901119-S0100	减振器下销	2		
14	29C-01272	橡胶衬套	8	*	
15	29C-01273	减振器销套	4		
16	Q402B16-F6	大垫圈	6		
17	2901262-S0100	吊耳销-前悬架	4	*	

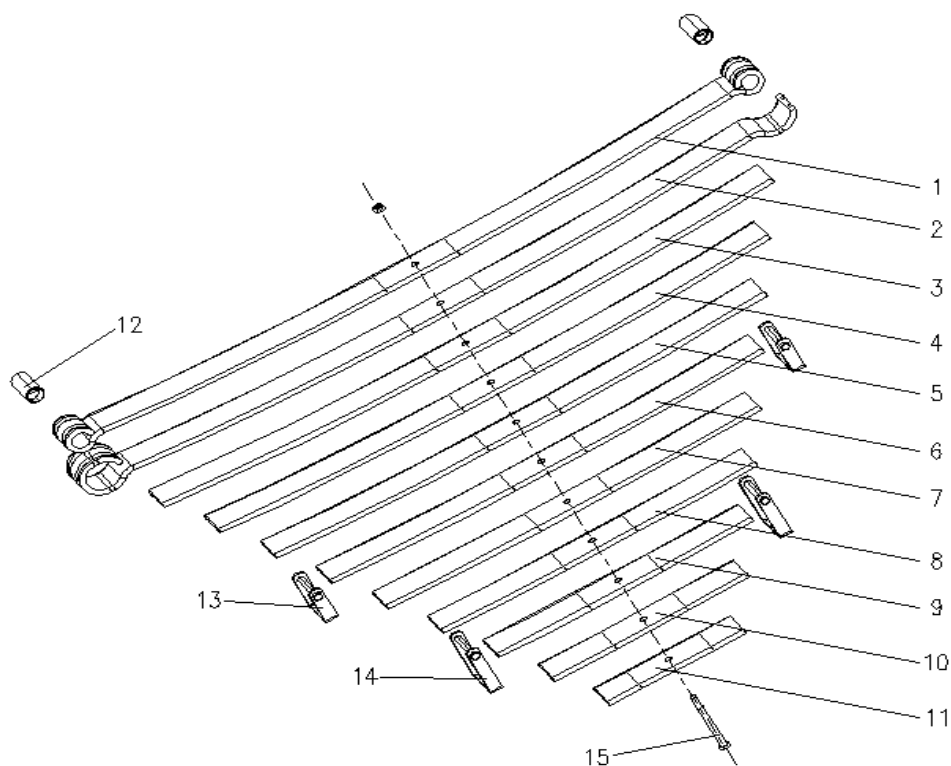
[illegible]



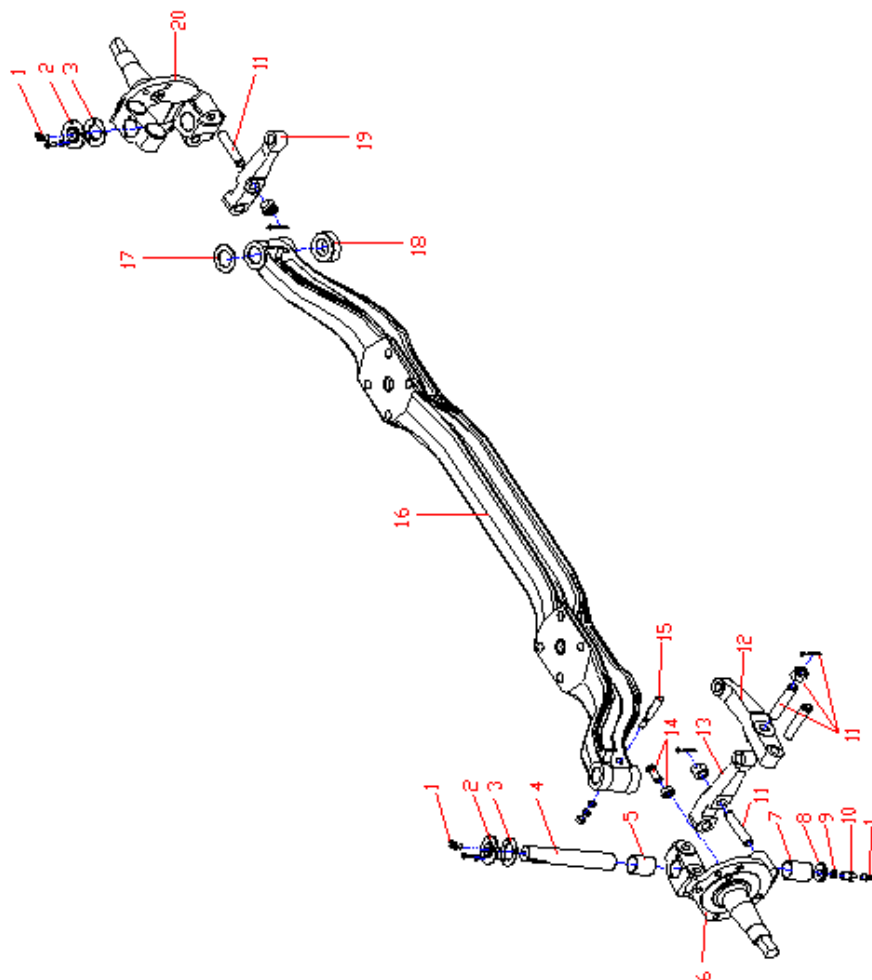
标号	配件号	配件名称	数量	易损件	专用件
1	2902249-S0100	后簧前吊耳	2		
2	2902259-S0100	后簧后吊耳	2		
3	2902105-S0100	盖板-后悬架左	2		
4	2902115-S5701	U 形螺栓底板-后悬架左	2		
5	QMJ20B096350	U 型螺栓	2		
6	QMJ20B096385	U 型螺栓	2		
7	1001901-S0320	六角凸缘防松螺母	8		
8	2902252-S0100	钢板弹簧销-后悬架	4	*	
9	29N-01263	螺套-吊耳销	4		
10	29Q01-02257-A	楔形锁销	4		
11	2902267-S61A0	减振器上支架	2		
12	29C-01272	橡胶衬套	8	*	
13	29C-01273	减振器销套	4		
14	Q150B16120-0F6	六角头螺栓	4		
15	Q402B16-F6	大垫圈	4		
16	2902117-S0100	减振器下支架-后悬架左	2		
17	2902262-S0100	吊耳销	2	*	



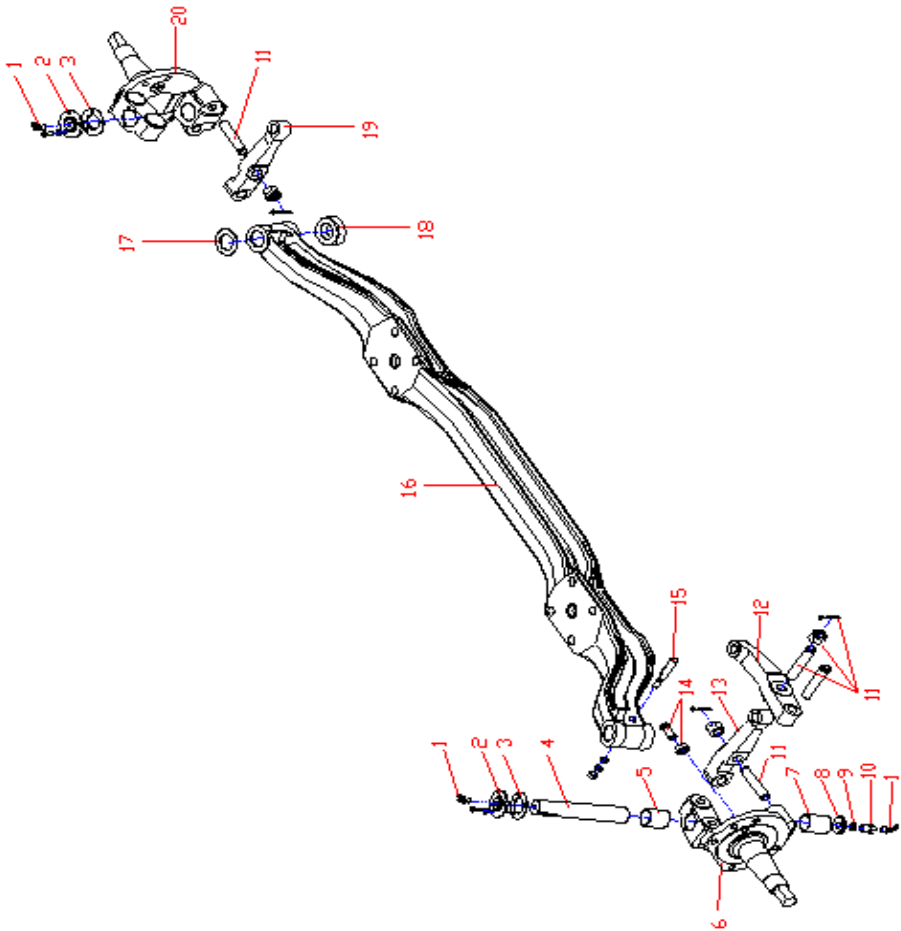
标号	配件号	配件名称	数量	易损件	专用件
1	2912021-S01H0	第一片	1		
2	2912023-S01H0	第二片	1		
3	2912025-S01H0	第三片	1		
4	2912027-S01H0	第四片	1		
5	2912029-S01H0	第五片	1		
6	2912031-S01H0	第六片	1		
7	2912033-S01H0	第七片	1		
8	2912035-S01H0	第八片	1		
9	2912037-S01H0	第九片	1		
10	2912Q-022	衬套	2	*	
11	2912032-S01H0	板簧卡子	2		
12	2912042-S01H0	板簧卡子	2		
13	2912ZB6-106	中心螺栓	1		



标号	配件号	配件名称	数量	易损件	专用件
1	2913021-S01H0	第一片	1		
2	2913023-S01H0	第二片	1		
3	2913025-S01H0	第三片	1		
4	2913027-S01H0	第四片	1		
5	2913029-S01H0	第五片	1		
6	2913031-S01H0	第六片	1		
7	2913033-S01H0	第七片	1		
8	2913035-S01H0	第八片	1		
9	2913037-S01H0	第九片	1		
10	2913039-S01H0	第十片	1		
11	2913041-S01H0	第十一片	1		
12	2913Q-022	衬套	2	*	
13	2913032-S01H0	板簧卡子	2		
14	2913042-S01H0	板簧卡子	2		
15	2913D-106	中心螺栓	1		



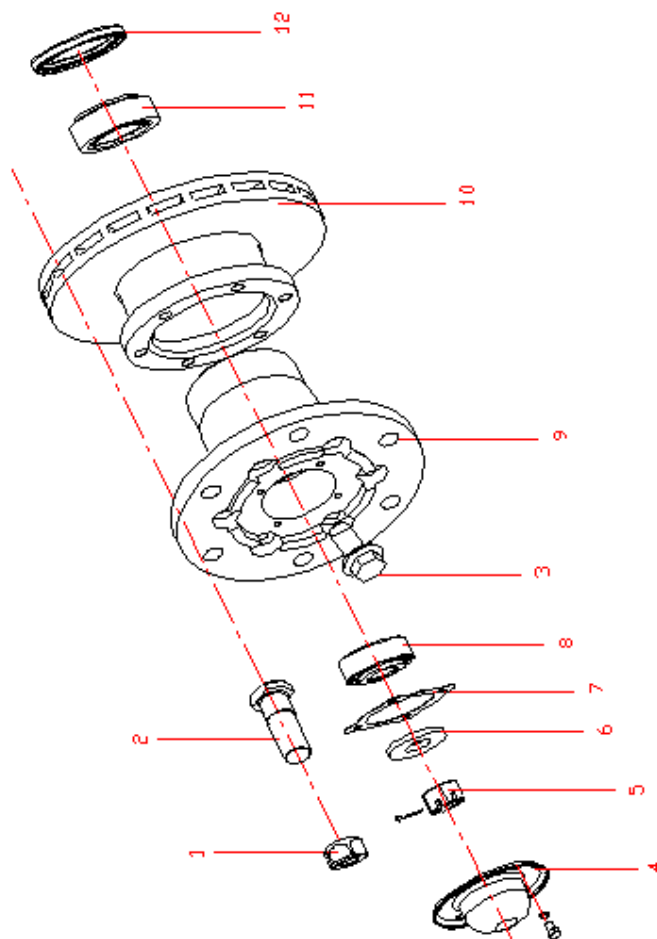
标号	配件号	配件名称	数量	易损件	专用件
1	Q701B70	弯颈式滑脂嘴	4		
2	30.61P110AS-01033	左转向节上盖	1		
	Q40306	弹簧垫圈	6		
	Q150B0616	六角头螺栓	6		
3	30.61P110AS-01034	衬垫	2		
4	30Q02-01021-B	主销	2		
5	30Q02-01019	上衬套	2		
6	30.61P110AS-01017	左转向节	1		
	31Q02-03076	前轮毂内油封座圈	2		
	30.61P110AS-01071	左接盘	1		
7	30Q02-01019	上衬套	2		
8	30Q02-01037	主销堵盖总成	2		
9	35N-06039	垫片	2		
10	30Q02-01039-B	主销堵盖螺钉	2		
11	30Q02-01048	节臂螺栓	6		



标号	配件号	配件名称	数量	易损件	专用件
	30Q02-01049	六角开槽螺母	6		
	Q5004036	开口销	8		
12	30Q02-01044	转向纵拉杆臂	1		
13	30.61G73B-01041	左转向节臂	1		
14	30Q02B-01032	转向限位螺钉	2		
	Q341B14	I 型六角螺母	2		
15	30Q02-01031	楔形锁销	2		
	Q40310	弹簧垫圈	2		
	Q341B10	I 型六角螺母	2		
	Q40110	平垫圈	2		
16	30.61G96-01011	前轴	1		
17	30Q02-01022~01029	转向节调整垫片	按需		
18	30Q02-Z98906K	推力轴承	2		
19	30.61G73B-01042	右转向节臂	1		
20	30.61P110AS-01018	右转向节	1		
21	30.61P110AS-01081	右接盘	1		

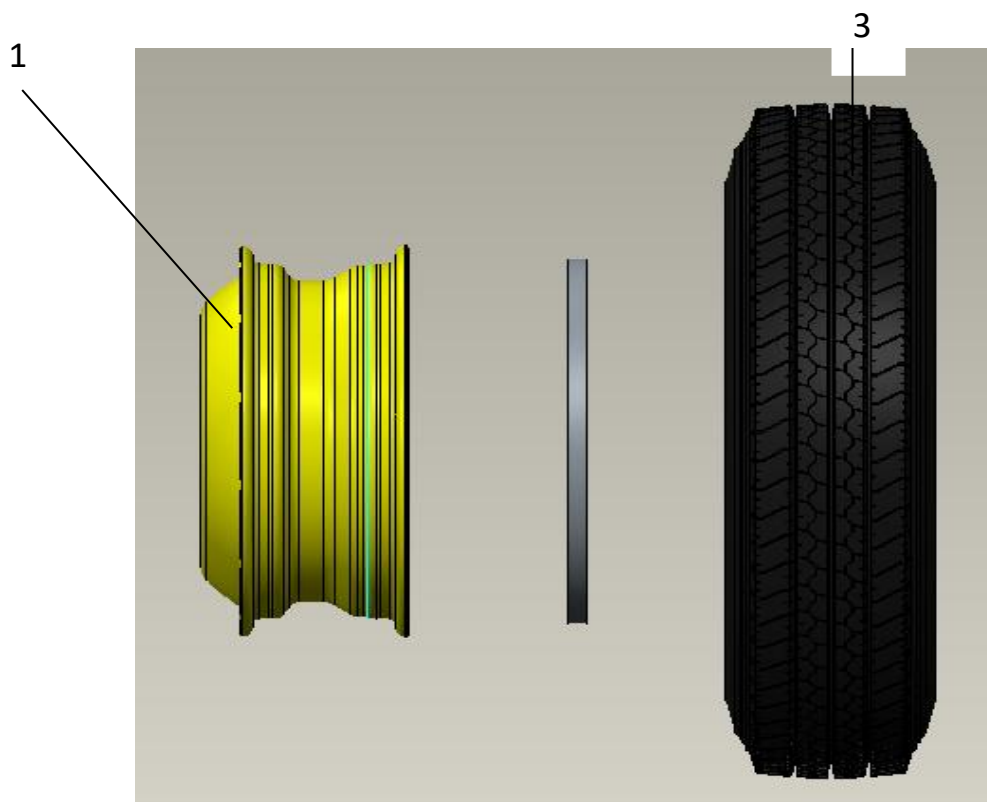
3000010-H180AN001

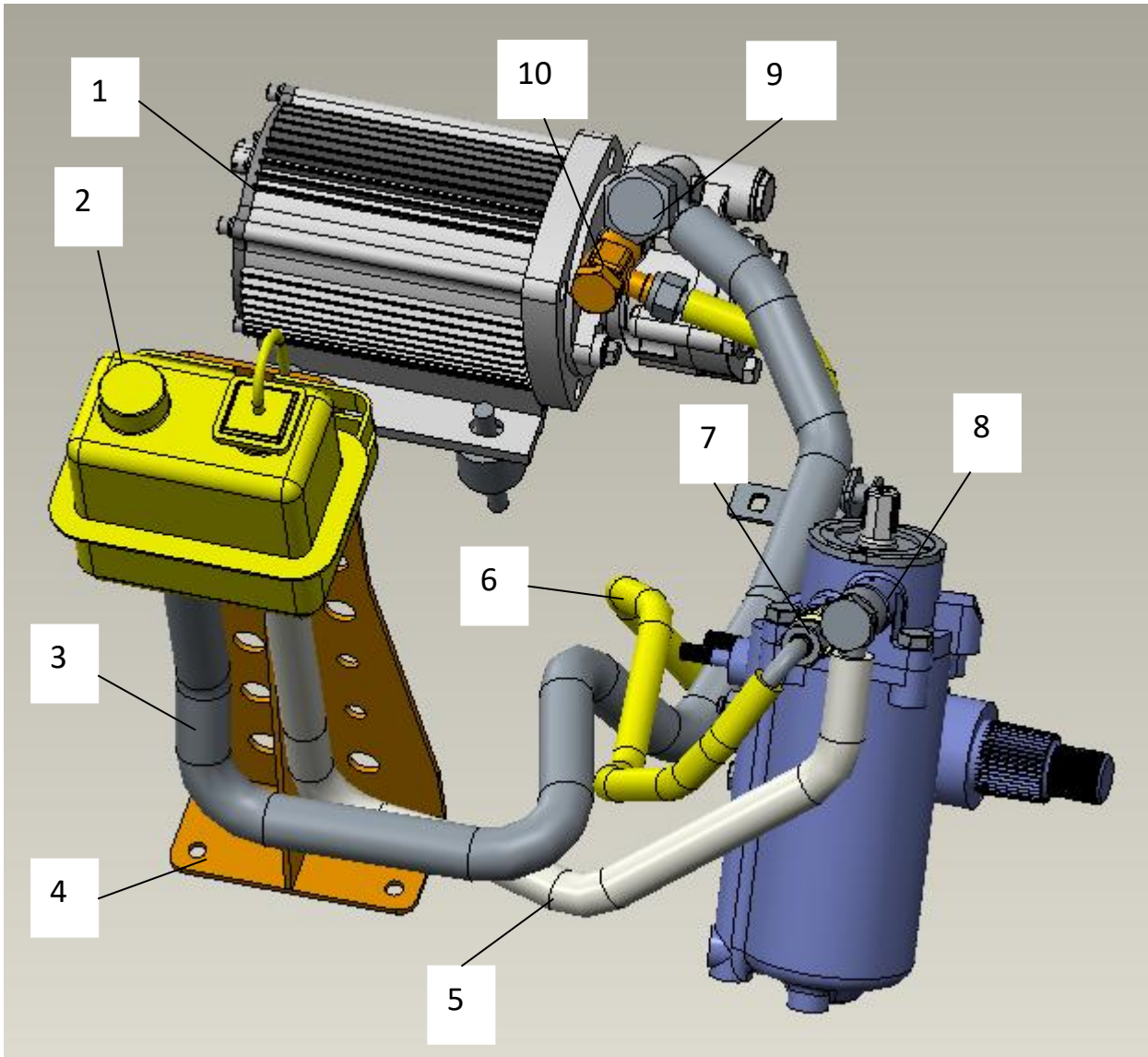
前轴总成



标号	配件号	配件名称	数量	易损件	专用件
	31.61P96GS-03050	前轮毂制动盘总成	2		
	3501.30P1DS-010/020	前左/右盘式制动器总成	1		
1	31.A3C-04053A	后车轮螺母	12		
2	31.59P30JS-03051	前车轮螺栓	12		
3	35.61P32-01176	制动盘连接螺栓	12		
4	31Q02-03062	前轮毂盖	2		
	Q150B0814	六角头螺栓	8		
	Q40308	弹簧垫圈	8		
5	30Q02-01061	转向节螺母	2		
	Q5005045	开口销	2		
6	30Q02-01058	转向节减磨挡片	2		
7	31Q02-03062	前轮毂盖垫密片	2		
8	32306	圆锥滚子轴承	2		
9	31.61PDS-03015	前轮毂	2		
10	35.61P32S-01175	制动盘	2		
11	33209	圆锥滚子轴承	2		
12	31Q02-03080-A	油封总成	2	*	

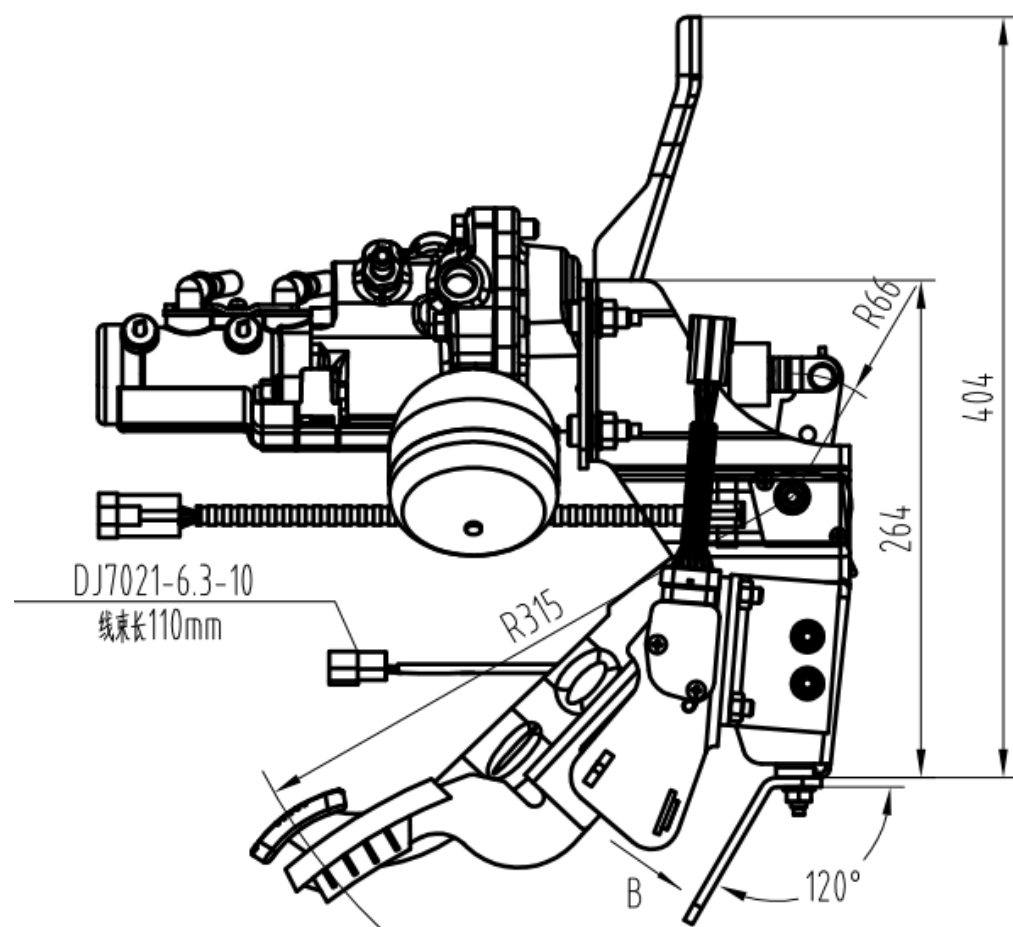
车轮总成组

[illegible]



标号	配件号	配件名称	数量	易损件	专用件
	3400002-M5820	转向管路装组			
1	3406110-M5800	转向油罐总成	1		
2	3410010-S0101	垂臂	1		
3	1134/22R-900#	耐油胶管	1		
4	3410150-M5801	油罐支架总成	1		
5	1134/16R-750#	耐油胶管	1		
6	RQ88018900BH-W#	进油软管总成	1		
7	3405850-91818	直通接头总成	1		
8	3405830-S5700	弯通接头总成-进油胶管用	1		
9	3405830-M5800	弯通接头总成-进油胶管用	1		
10	3405840-91818	弯通接头总成-90° 弯通	1		

制动踏板组

[illegible]

5000012-N3400

驾驶室总成



标号	配件号	配件名称	数量	易损件	专用件
	5000012-N3400	驾驶室总成	1		

[illegible]

