

EQ5032 系列

备 件 目 录

东风特种汽车有限公司 2024 年 5 月

内容简介

本书为EQ5032系列配件目录（第一版）

此资料为东风特种汽车有限公司技术中心和售后保障部使用资料。不得以任何方式复制本书部分或全部内容。

版权所有翻印必究

前言

- 1、在使用本配件目录查询零件号之前，必须请先确认您的车型总成配置是否与本书相符，具体总成配置请参见本章后面内容。
- 2、本配件目录为EQ5032系列配件目录。
- 3、用户在提出购买或订货时，配件号必须准确完整，并说明配件的名称、数量。
- 4、本目录为东风特种汽车有限公司技术中心负责编制，配件的购买请与东风特种汽车有限公司售后保障部取得联系。
- 6、本配件目录中的图形仅作为参考，由于产品的不断改进可能会出现图形与实际装车实物有区别，请与实物为准。
- 7、本配件目录仅适用于EQ5032系列车型。

东风特种汽车有限公司 2024 年 5 月

主要总成配置

在使用本配件目录查询零件号之前，必须请先确认您的车型总成配置是否与本书相符。如果不相符，请联系东风特种汽车有限公司售后保障部，请正确的使用本配件目录的内容。

驱动电机

驱动电机总成零件号：20100010-T735-A *****

电动空压机

电动空压机总成零件号：8103020-T735 *****

电动转向泵

电动转向泵总成零件号：3420010-T735E *****

前轴

前轴总成零件号：JM1041L-01011, JM1041Y4A2-3501100 *****

后桥

后桥总成零件号：2400020-T735Z *****

车轮及轮胎

车轮总成零件号：DY3101Q11-011-A *****

轮胎总成零件号：6.50R16LT *****

高压电池

高压电池总成零件号：N095T04, N095T03 *****

高压配电柜

高压配电柜总成零件号：2101300-T735-A1 *****

1. 底盘系统

传动系统.....	8
车架总成.....	9
前悬架系统.....	10
前钢板弹簧总成.....	12
后悬架系统.....	13
后簧减震器总成.....	15
后钢板弹簧总成.....	16
前桥总成.....	17
前轴系统组件.....	19
前轮毂制动鼓总成.....	20
后桥总成.....	21
后桥壳总成及散件.....	22
主减速器总成.....	23
后轮毂制动鼓总成.....	26
轮胎总成.....	27

2、冷却系统

电动水泵总成.....	29
散热器总成.....	30
电动压缩机总成.....	31
水管.....	32
冷却系统工艺件.....	33

3、转向、制动系统

电动转向油泵.....	34
转向钢管.....	35
油泵控制器.....	36
制动踏板.....	37

4.车身系统

驾驶室外试件.....	38
-------------	----

后锁体总成.....	41
顶棚内饰件.....	42
仪表台总成.....	43
中控面板.....	44
左车门总成.....	45
右车门总成.....	46
方向盘转向柱机构.....	47
座椅安全带总成.....	48
手刹变操安装机构.....	49

5.动力系统

动力总成电机.....	50
整车控制器.....	52
电机控制器.....	53

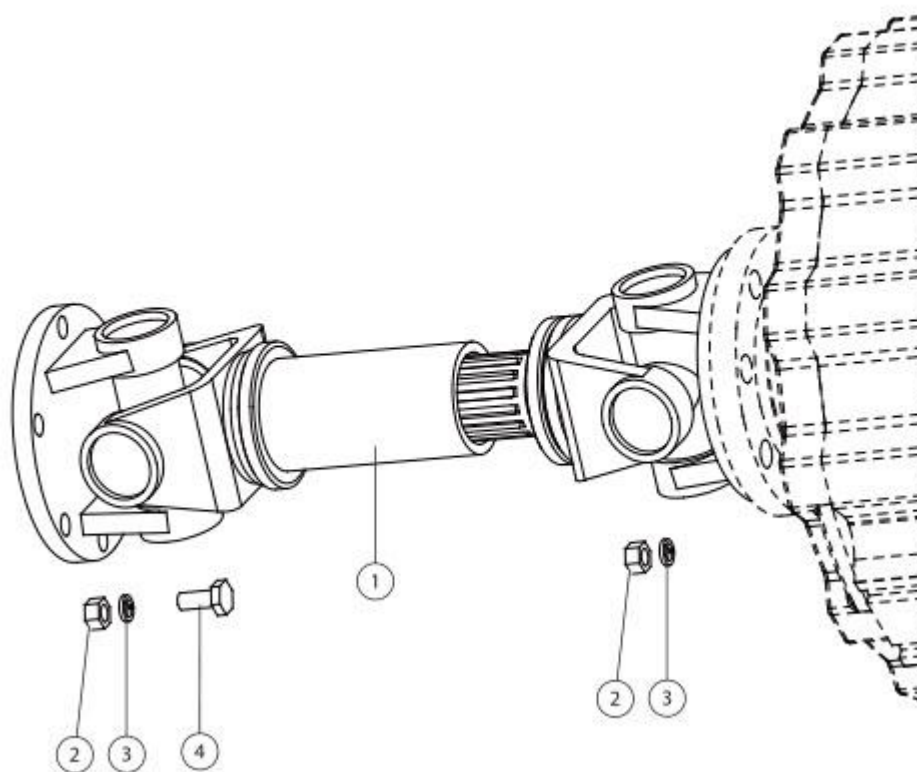
6.电器系统

动力电池.....	54
主控箱.....	55
放电正极线.....	57
放电负极线.....	58
充电线束.....	59
电机三相线.....	60
油泵高压输入线.....	61
DC/DC 线.....	62
空调线.....	63
PTC 线.....	64
驾驶室线束.....	65
底盘电线束总成.....	69
电喇叭组件.....	71
手动电源开关.....	72
倒车蜂鸣器.....	73

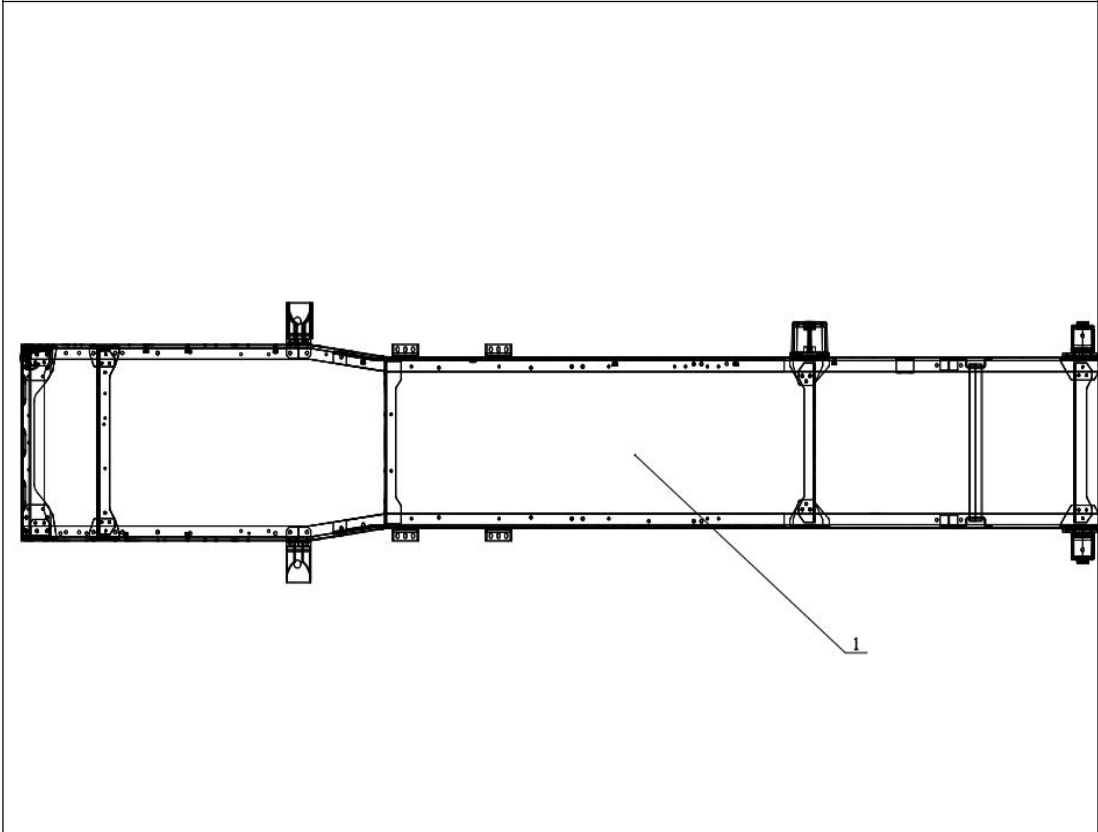
底盘系统

61D112200010B0

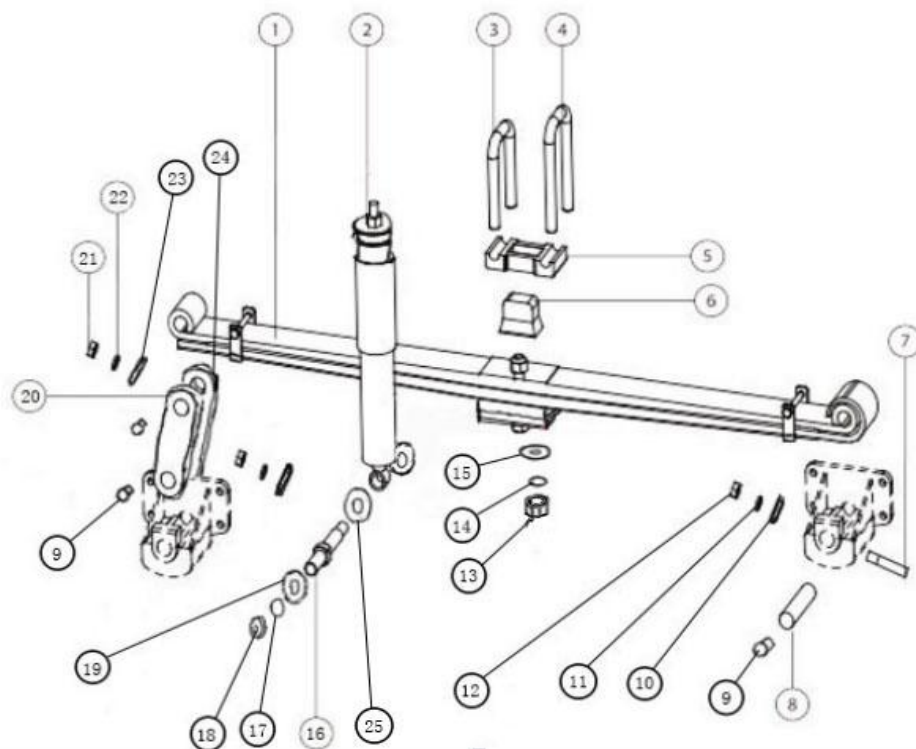
传动系统



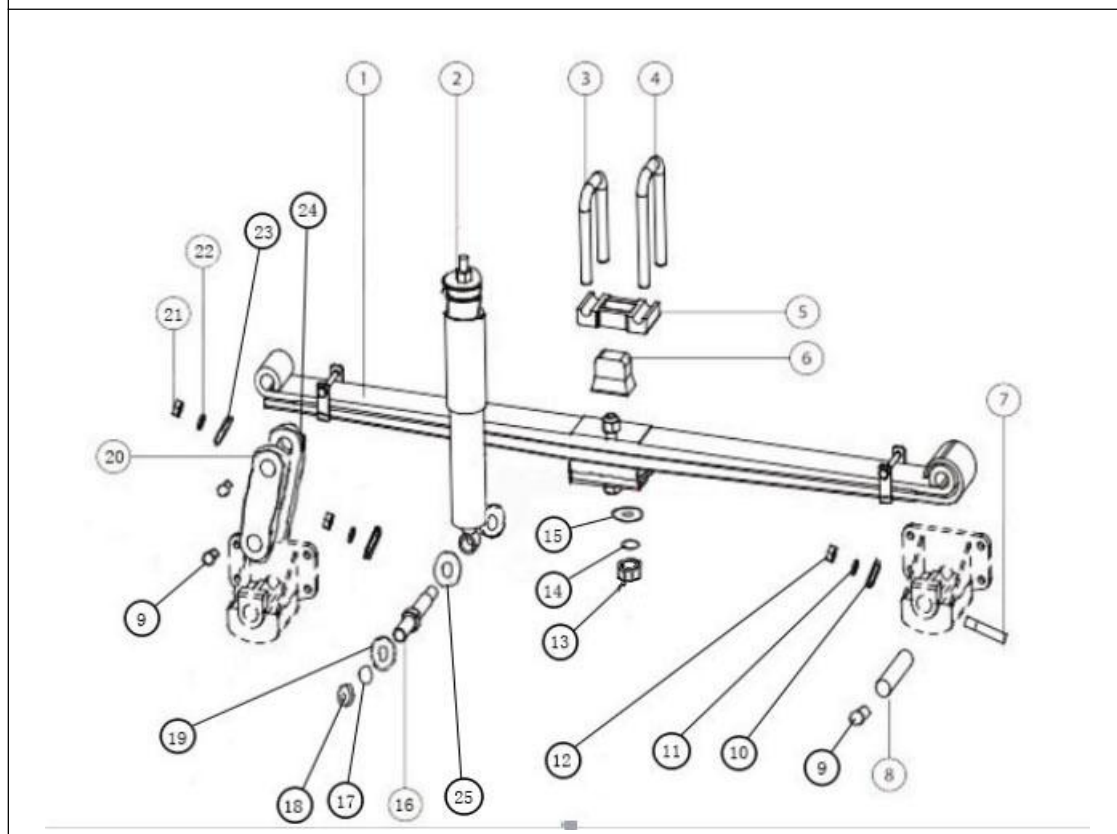
标号	配件号	配件名称	数量	易损件	专用件
1		传动轴总成	1		
2		六角螺母	8		
3		弹垫	8		
4		六角螺栓	4		



标号	配件号	配件名称	数量	易损件	专用件
1		车架总成	1		

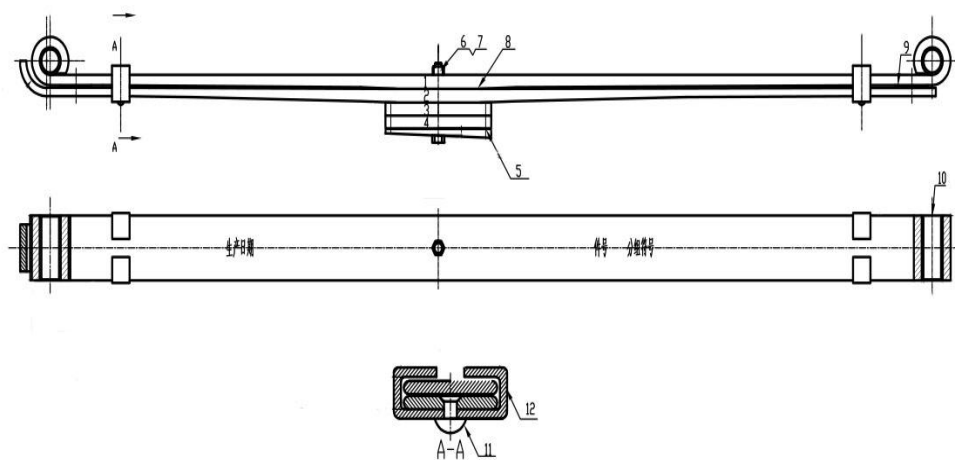


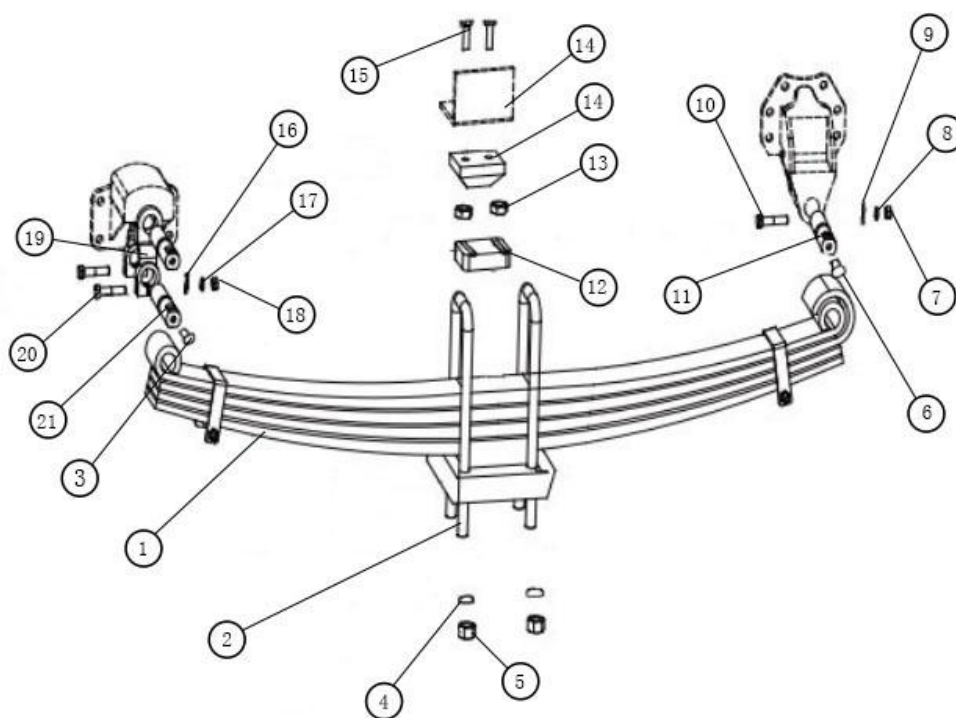
标号	配件号	配件名称	数量	易损件	专用件
1		前钢板弹簧总成	2		
2		前桥减震器总成	2		
3		U 型螺栓- 前悬架前端	2		
4		U 型螺栓- 前悬架后端	2		
5		前悬架盖板	2		
6		前悬架软垫	2		
7		螺栓	4		
8		固定端销子	2		
9		滑脂嘴	4		
10		平垫圈	4		
11		弹垫	4		
12		螺母	4		
13		六角厚螺母	8		
14		弹垫	8		
15		平垫圈	8		
16		前减震器下销轴	2		
17		弹垫-前轴减震器	4		



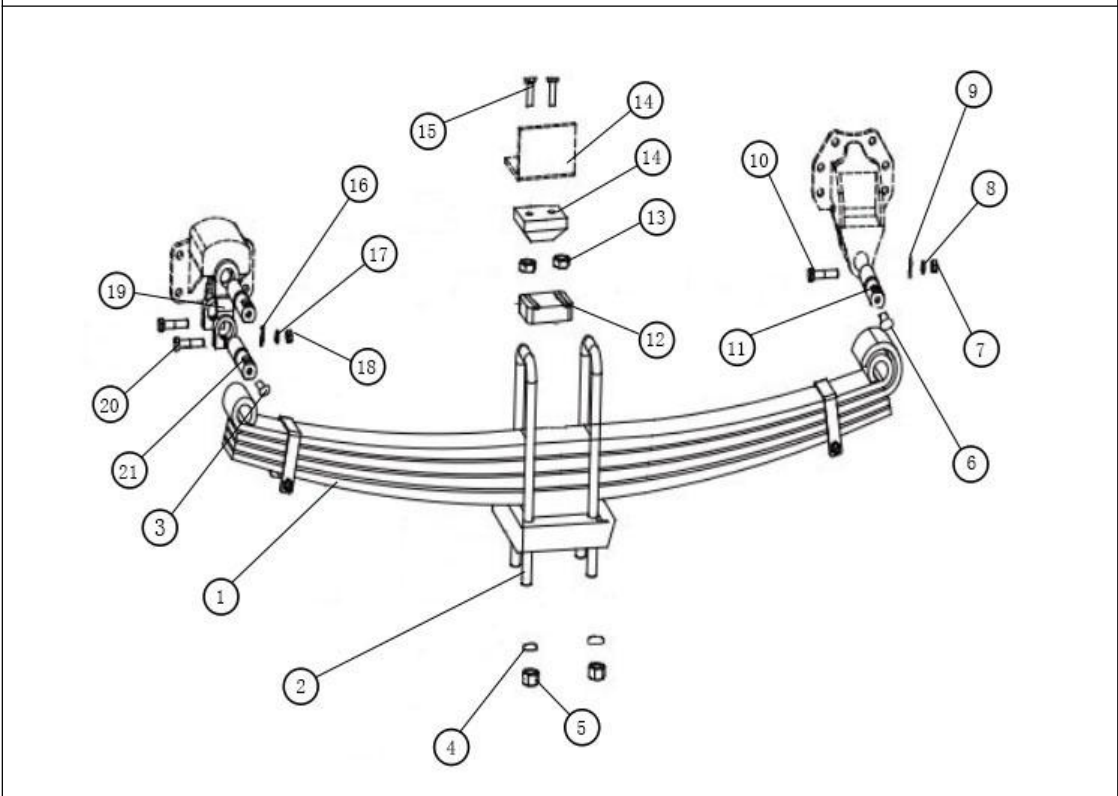
18		螺母-前轴减震器	4		
19		平垫-前轴减震器	4		
20		前簧吊耳销	2		
21		螺母	4		
22		弹垫	4		
23		平垫圈	4		
24		吊耳压板-前悬架	2		
25		Φ16平垫	8		

前钢板弹簧总成

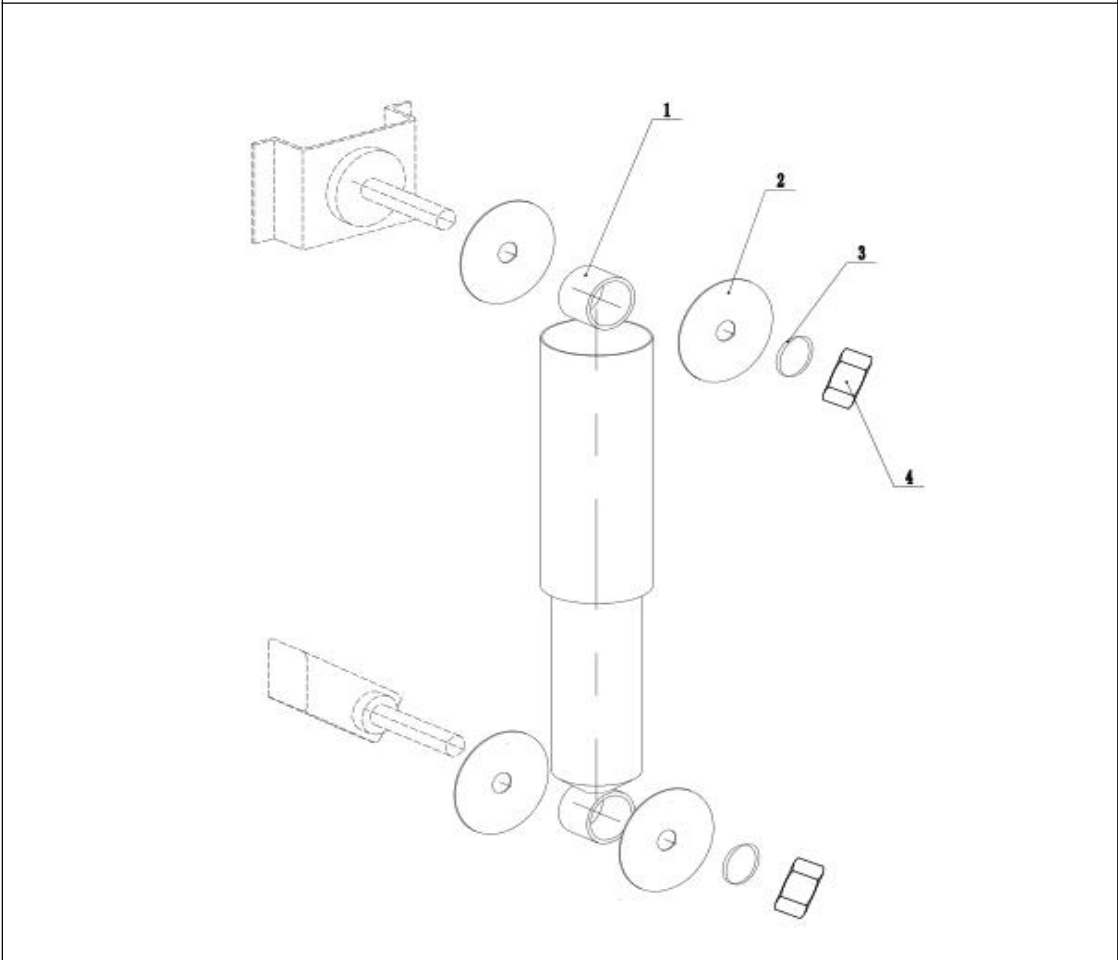
[illegible]



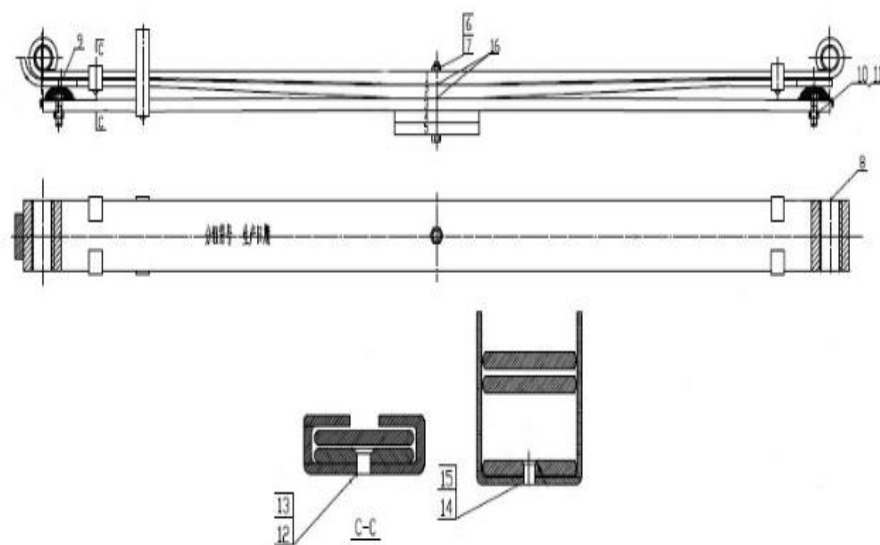
标号	配件号	配件名称	数量	易损件	专用件
1		后钢板弹簧总成	2		
2		后簧U 型螺栓	4		
3		滑脂嘴	8		
4		弹垫	8		
5		六角厚螺母	8		
6		弯颈滑脂嘴	2		
7		螺母	4		
8		弹垫	4		
9		平垫	4		
10		螺栓	4		
11		钢板弹簧销	4		
12		后簧盖板	2		
13		螺母-后桥限位块支架	4		
14		后桥限位块带支架	2		
15		螺栓-后桥限位块支架	4		
16		平垫	4		
17		弹垫	4		
18		螺母	4		



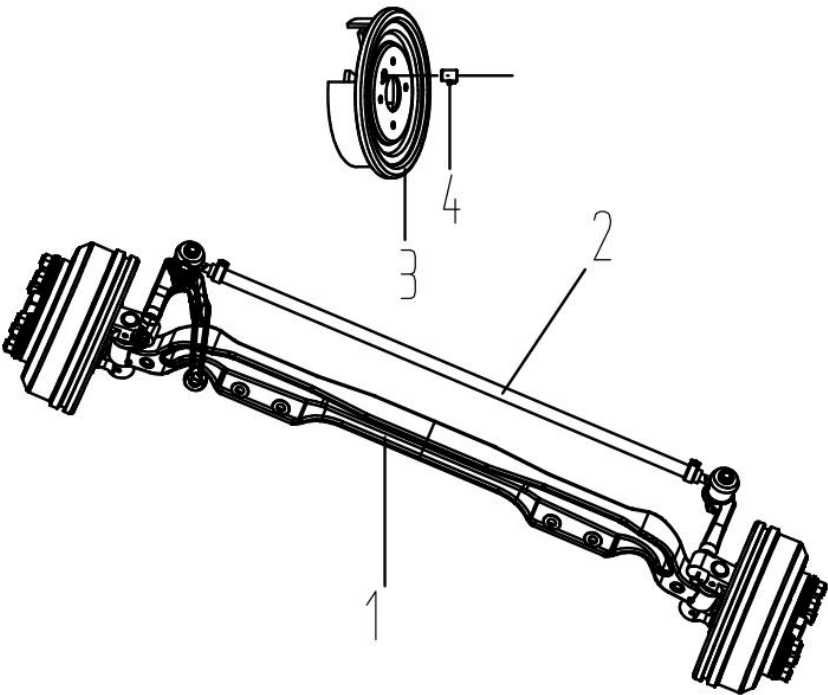
19		吊耳带衬套总成-后悬架	2		
20		螺栓	4		
21		吊耳销	2		



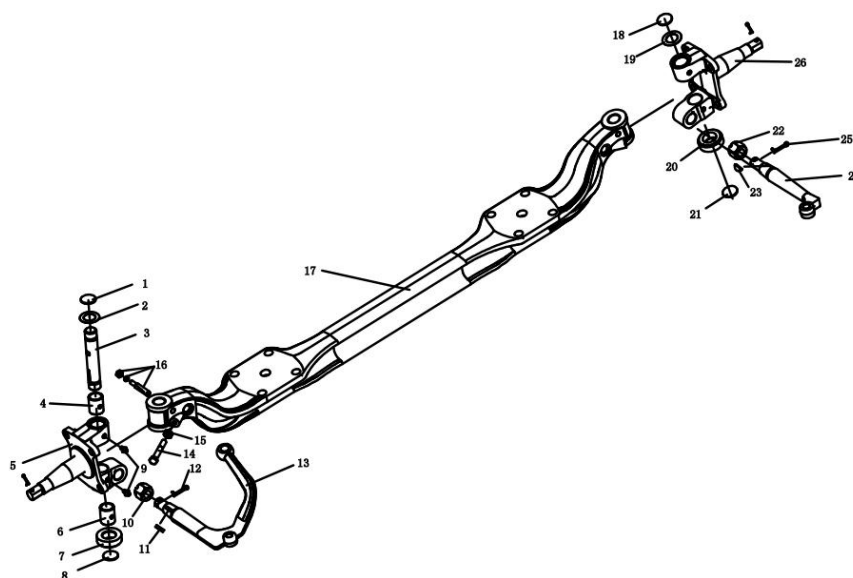
标号	配件号	配件名称	数量	易损件	专用件
1		后簧减震器总成（左）	1		
		后簧减震器总成（右）	1		
2		平垫	8		
3		弹垫	4		
4		螺母	4		



标号	配件号	配件名称	数量	易损件	专用件
1		第一片	1		
2		第二片	1		
3		第三片	1		
4		第四片	1		
5		第五片	1		
6		中栓	1		
7		中心螺母	1		
8		双金属衬套	2		
9		2片增垫	2		
10		底端头增垫	2		
11		增垫固定螺母	2		
12		包卡	2		
13		2片铆钉	2		
14		导卡	1		
15		3片铆钉	1		
16		中心垫片	2		
		后钢板弹簧总成			



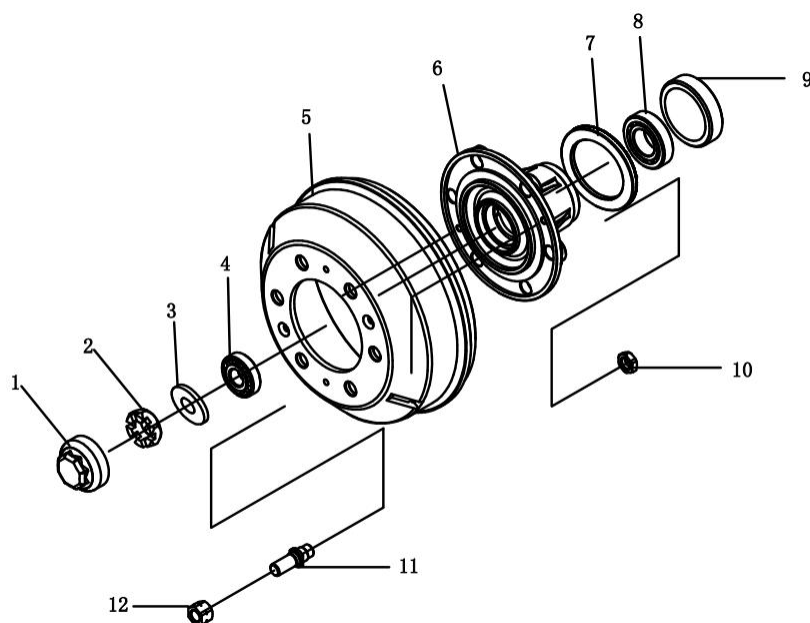
标号	配件号	配件名称	数量	易损件	专用件
1		五十铃前轴	1		
2		横拉杆总成	1		
		开口销	2		
3		前左轮毂及制动鼓总成	1		
		前右轮毂及制动鼓总成	1		
4		前桥传感器支架	2		
		内六角螺栓	2		
		弹簧垫圈	2		



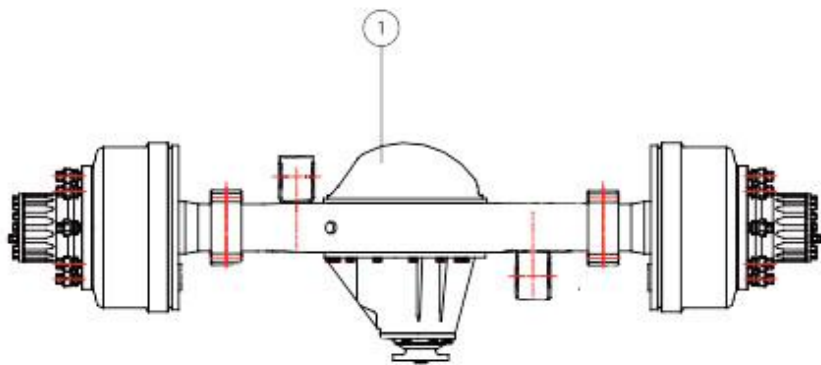
		I型六角螺母	2		
17		五十铃前轴	1		
18		碗形塞	1		
19		调整垫圈	按需		
20		止推轴承	1		
21		碗形塞	1		
22		六角槽型螺母	1		
23		半圆键	1		
24		右转向节臂	1		
25		开口销	1		
26		右转向节总成	1		
		开口销	1		

QX5040/23-00200AZ

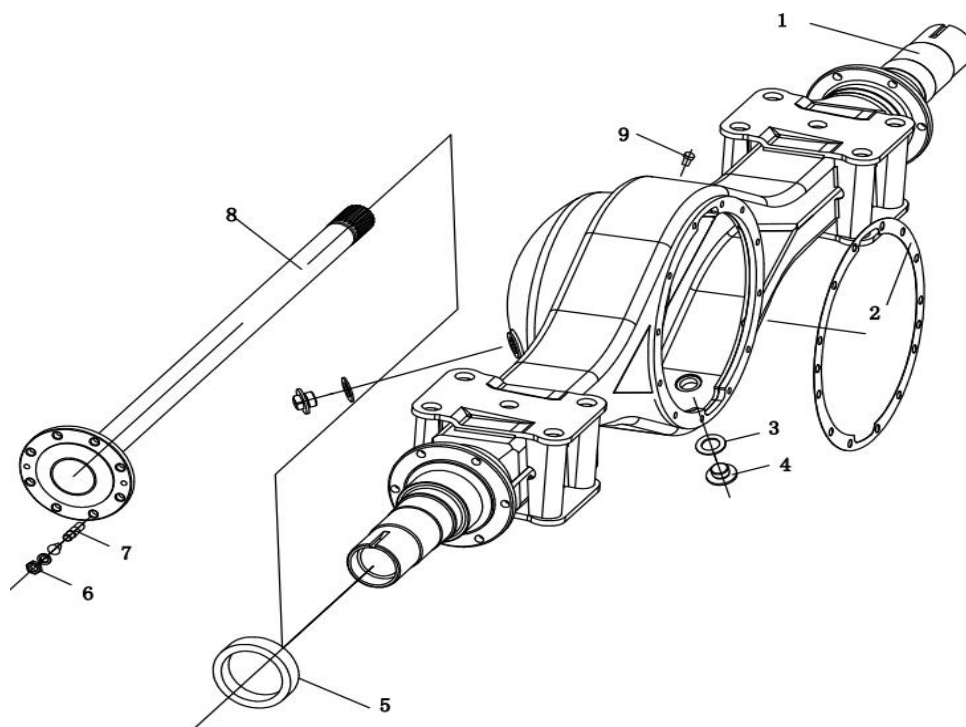
前轮毂制动鼓总成



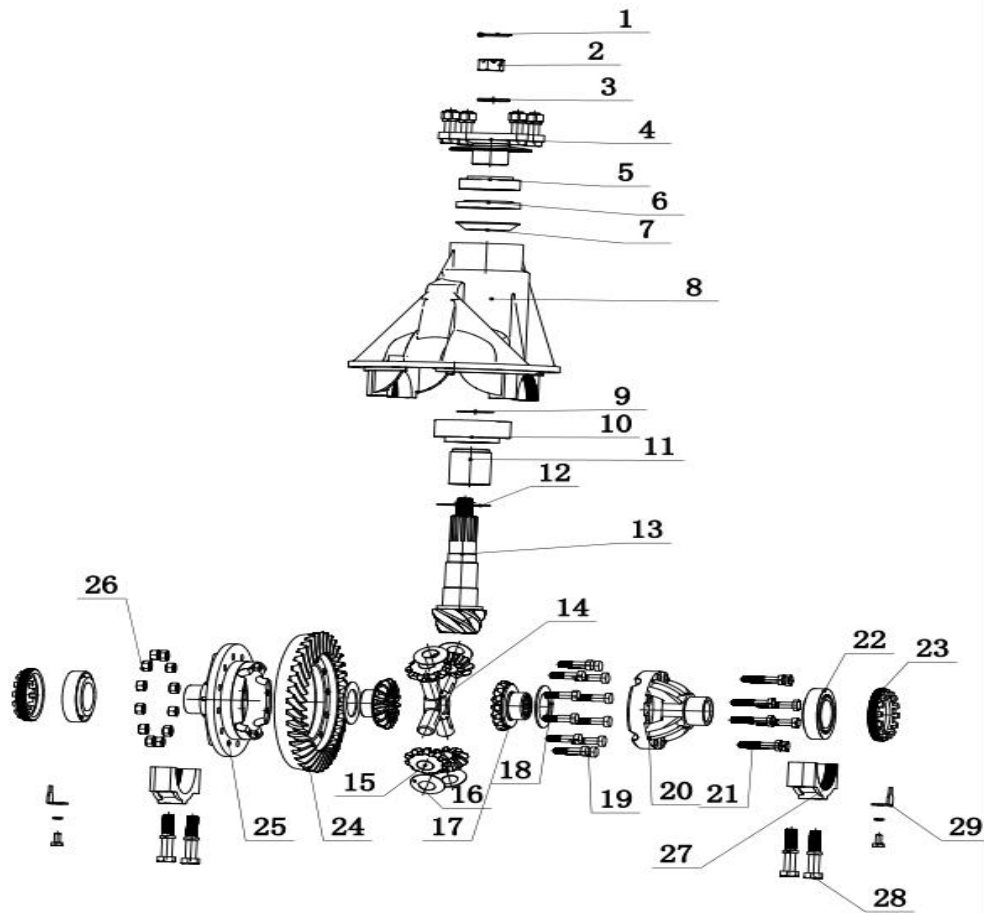
标号	配件号	配件名称	数量	易损件	专用件
1		五十铃前轴	1		
2		横拉杆总成	1		
		开口销	2		
3		前左轮毂及制动鼓总成	1		
		前右轮毂及制动鼓总成	1		
4		前桥传感器支架	2		
		内六角螺栓	2		
		弹簧垫圈	2		



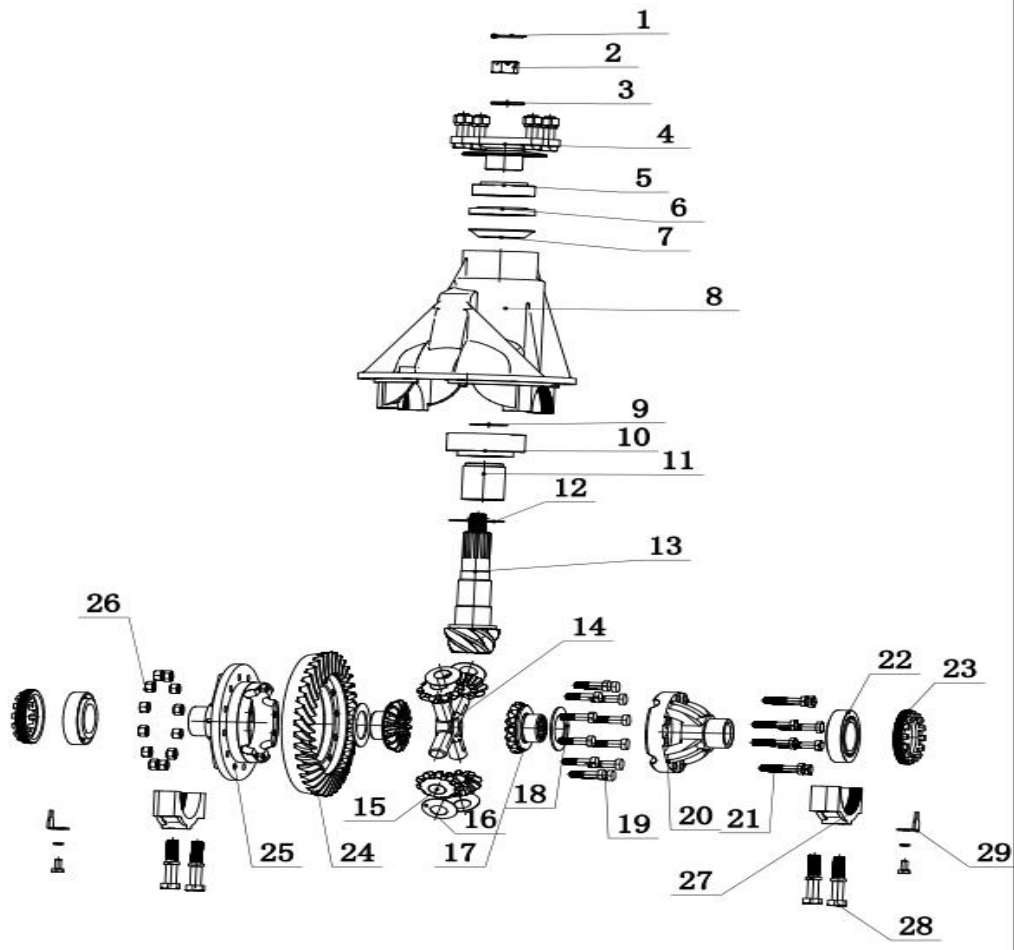
标号	配件号	配件名称	数量	易损件	专用件
1		后桥总成	1		



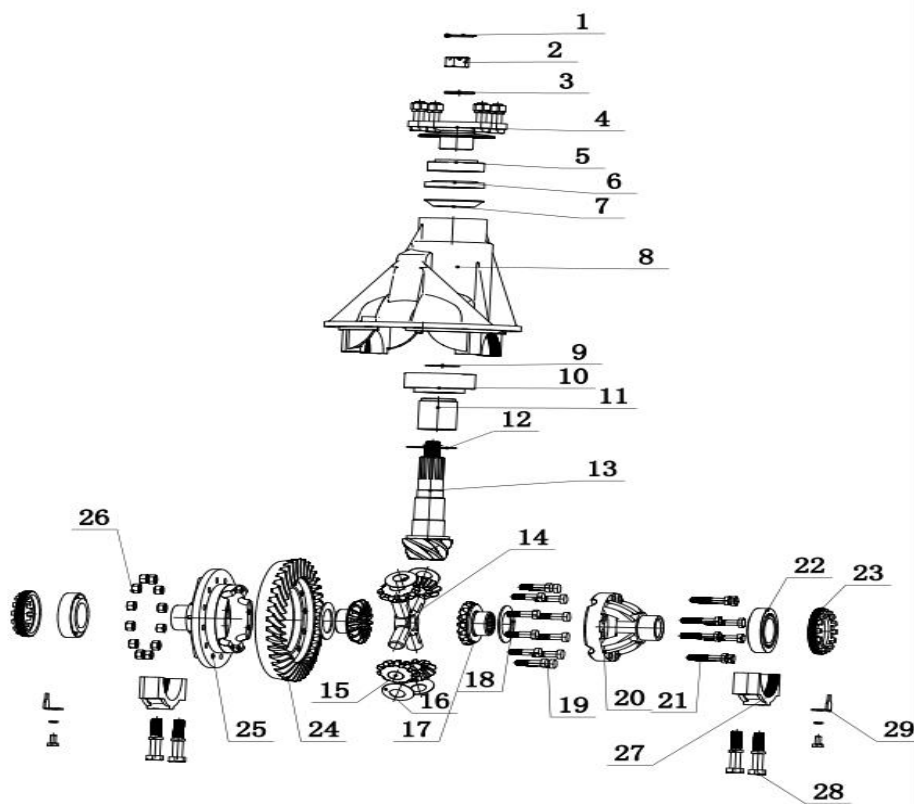
标号	配件号	配件名称	数量	易损件	专用件
1		后桥壳总成	1		
2		后桥减速器壳衬垫	1		
3		紫铜垫片	2		
4		六方螺塞	2		
5		油封座圈	2		
6		螺母-半轴螺栓	16		
		弹垫垫圈	16		
		锥形套	16		
7		双头螺栓-半轴	16		
8		半轴	2		
9		通气塞总成	1		



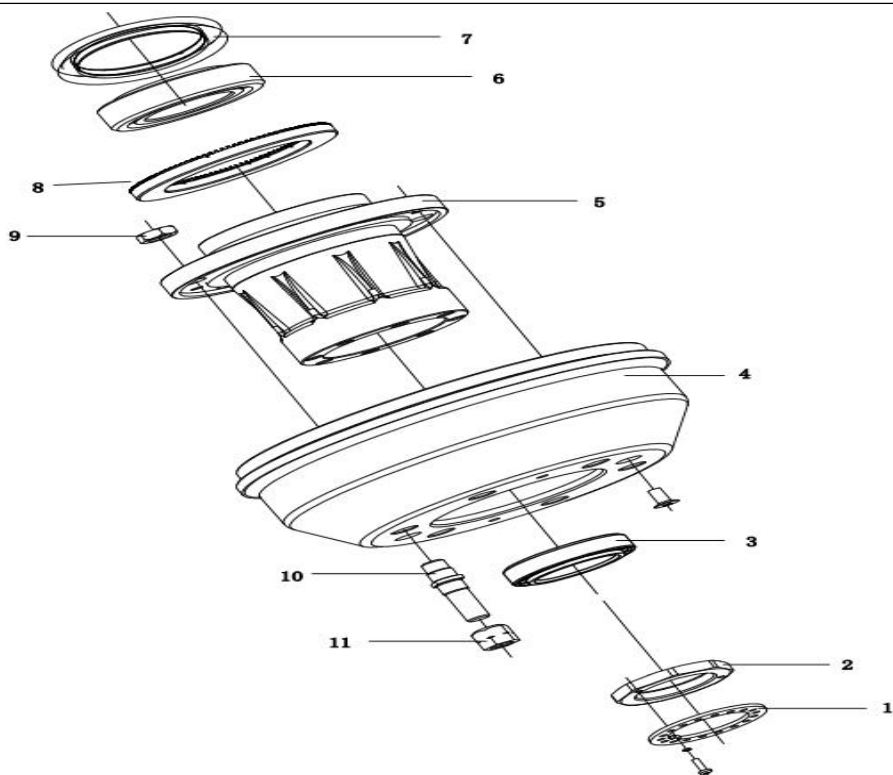
标号	配件号	配件名称	数量	易损件	专用件
1		开口销	1		
2		锁紧螺母/开槽	1		
3		突缘平垫片	1		
4		突缘总成	1		
5		锥轴承总成(7609E旧号)	2		
6		油封总成-主动锥齿轮	1		
7		回油盘	1		
8		后桥减速器壳总成	1		
9		调整垫圈—主动齿轮轴承/1.0	按需		
		调整垫圈—主动齿轮轴承/0.5	按需		
		调整垫圈—主动齿轮轴承/0.2	按需		
		调整垫圈—主动齿轮轴承/0.1	按需		
		调整垫圈—主动齿轮轴承/0.05	按需		



10		锥轴承总成	2		
11		隔套	1		
12		调整垫圈—主动齿轮/0.5	按需		
		调整垫圈—主动齿轮/0.2	按需		
		调整垫圈—主动齿轮/0.1	按需		
		调整垫圈—主动齿轮/0.05	按需		
13		后桥主动锥齿轮	1		
14		十字轴	1		
15		行星齿轮	4		
16		支承垫圈-行星齿轮/2	4		
17		半轴齿轮	2		
18		支承垫圈-半轴齿轮/2	2		
		支承垫圈-半轴齿轮/1.5	2		

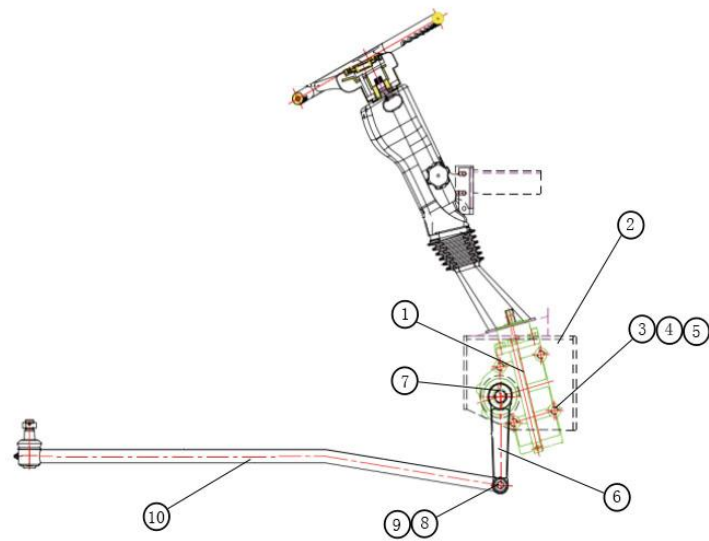


		支承垫圈-半轴齿轮/1.2	2		
19		从动齿轮螺栓	12		
20		差速器右壳	1		
21		差壳螺栓	8		
22		差速器轴承总成	2		
23		差速器轴承调整螺母	2		
24		从动锥齿轮	1		
25		差速器左壳	1		
26		六角螺母/1型	12		
27		轴承盖	2		
28		螺栓	4		
		弹簧垫圈	4		
29		止动片	2		
		六角头螺栓	2		
		弹簧垫圈	2		



标号	配件号	配件名称	数量	易损件	专用件
1		锁紧垫圈—后轮毂轴承螺母	2		
		十字槽盘头螺钉	6		
		弹簧垫圈	6		
2		后轮毂轴承螺母	2		
3		后轮毂外轴承	2		
4		后制动鼓	2		
		沉头螺钉	4		
5		后轮毂	2		
6		圆锥滚子轴承	2		
7		后轮毂油封总成	2		
8		后齿圈	2		
9		车轮螺栓内螺母	12		
10		后左轮胎螺栓	6		
		后右轮胎螺栓	6		
11		左前车轮螺母	6		
		右前车轮螺母	6		

转向系统



标号	配件号	配件名称	数量	易损件	专用件
1		转向器总成	1		
2		转向器支架	1		
3		螺栓	3		
4		螺母	3		
5		弹垫	3		
6		转向垂臂	1		
7		大螺母—转向节臂	1		
8		六角开槽螺母	1		
9		开口销	2		
10		转向直拉杆总成	1		

2、冷却系统

1301030-T735

电动水泵总成

左纵梁

①

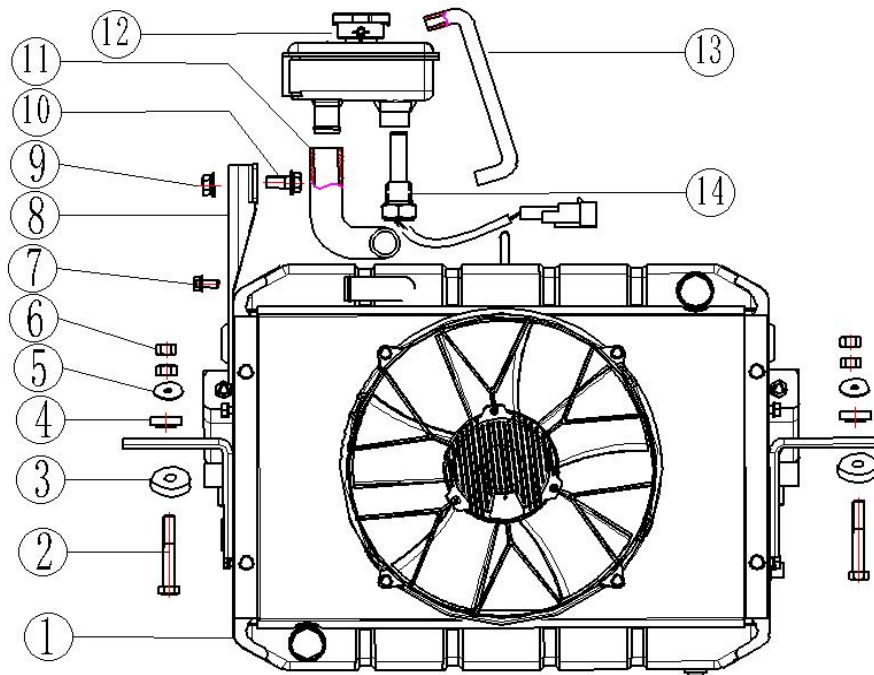
②

③

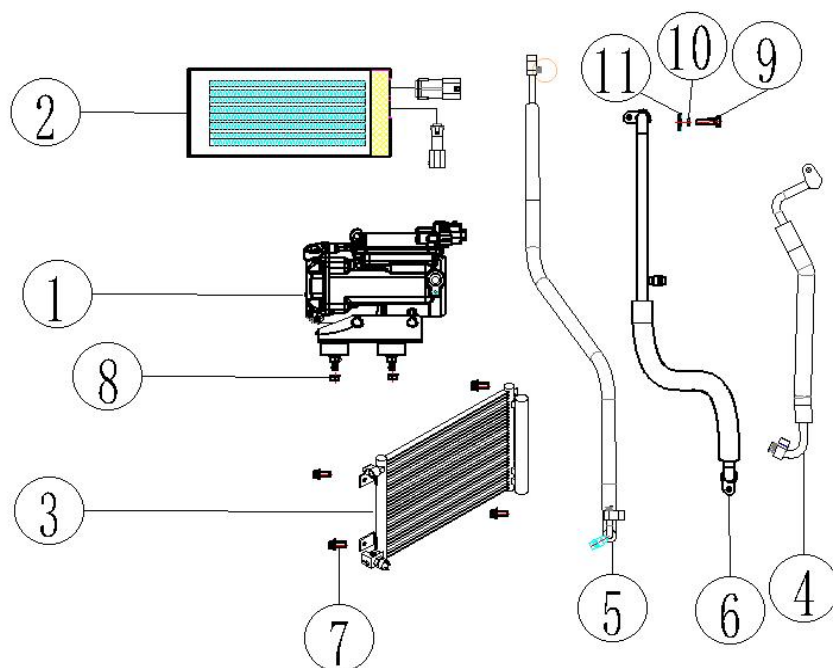
④

⑤

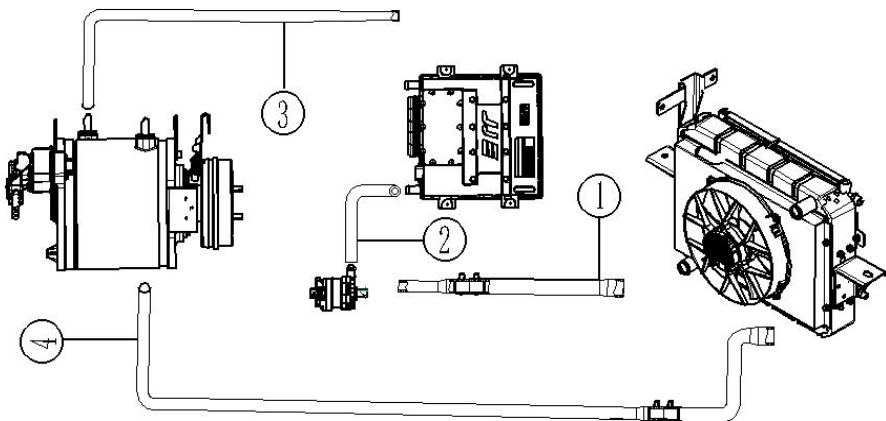
标号	配件号	配件名称	数量	易损件	专用件
1		电动水泵（12V）	1		
2		水泵支架	1		
3		六角头螺栓	4		
4		六角法兰面螺母	6		
5		六角法兰面螺栓	2		



标号	配件号	配件名称	数量	易损件	专用件
1		散热器总成	1		
		含无刷风机（12V）			
2		六角形螺栓	4		
3		水箱软垫/水箱支架软垫	4		
4		水箱软垫/水箱支架软垫	4		
5		Ø12平垫	4		
6		1型六角螺母	8		
7		六角法兰面螺栓	3		
8		副水箱支架	1		
9		六角法兰面螺母	2		
10		六角法兰面螺栓	2		
11		副水箱进水胶管	1		
12		副水箱	1		
13		副水箱除气胶管	1		
14		水位传感器及添加线	1		
		L35双钢丝卡箍	2		
		不锈钢喉箍（8-14mm）	2		



标号	配件号	配件名称	数量	易损件	专用件
1		电动压缩机总成（360V）	1		
2		PTC 加热器	1		
3		冷凝器总成含干燥瓶	1		
4		空调管路（压缩机至冷凝器）	1		
5		空调管路（冷凝器至蒸发器）	1		
6		空调管路（蒸发器至压缩机）	1		
7		六角法兰面螺栓	4		
8		六角法兰面螺母	4		
9		六角头螺栓	6		
10		弹垫	6		
11		平垫	6		



标号	配件号	配件名称	数量	易损件	专用件
1		水管（水箱出-水泵进）	1		
2		水管（水泵出-电机控制器进）	1		
3		水管（电机控制器出-电机进）	1		
4		水管（电机出-水箱进）	1		
		L30 双钢丝卡箍	6		
		L45 双钢丝卡箍	2		



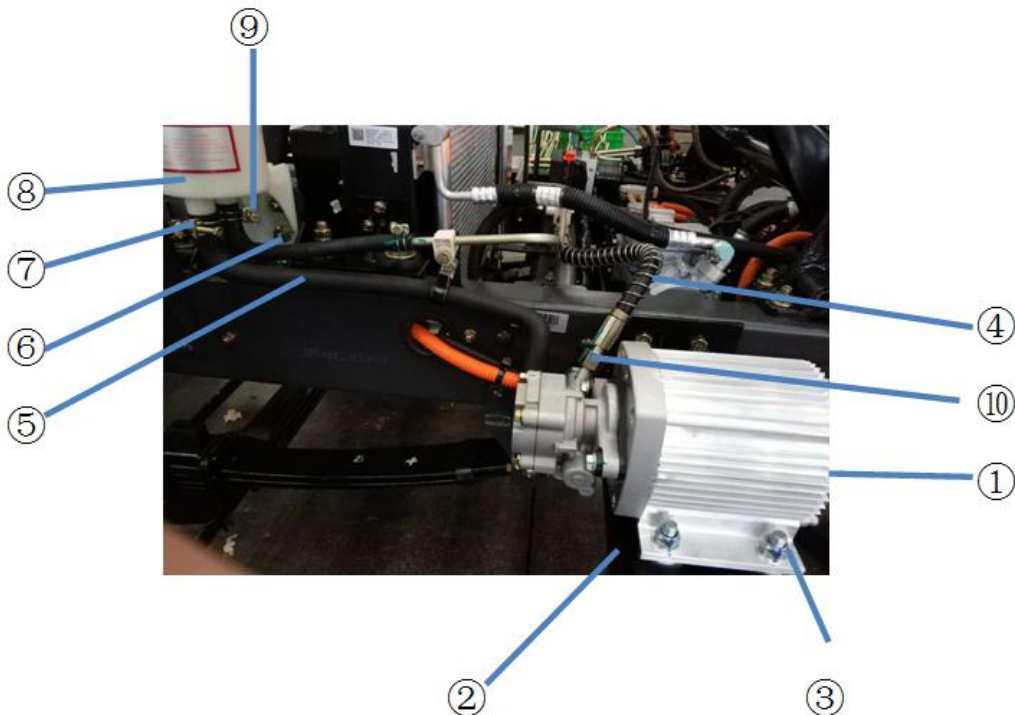
① ② ③ ④ ⑤ ⑥

标号	配件号	配件名称	数量	易损件	专用件
1		不锈钢喉箍			
2		棱边护套（宽）			
3		L45 双钢丝卡箍			
4		棱边护套			
5		L 型支架（L=150）			
6		管箍			

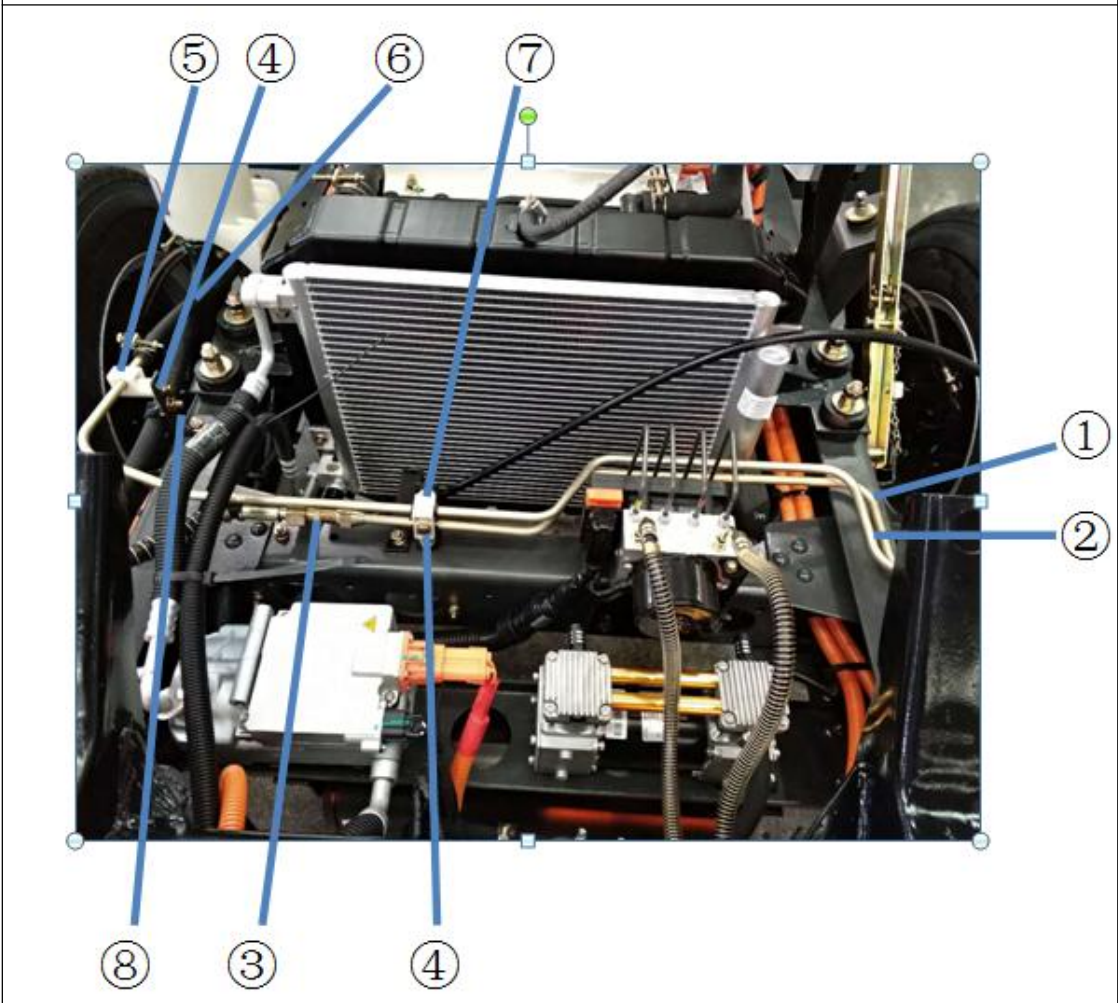
3、转向、制动系统

3420010-T735E

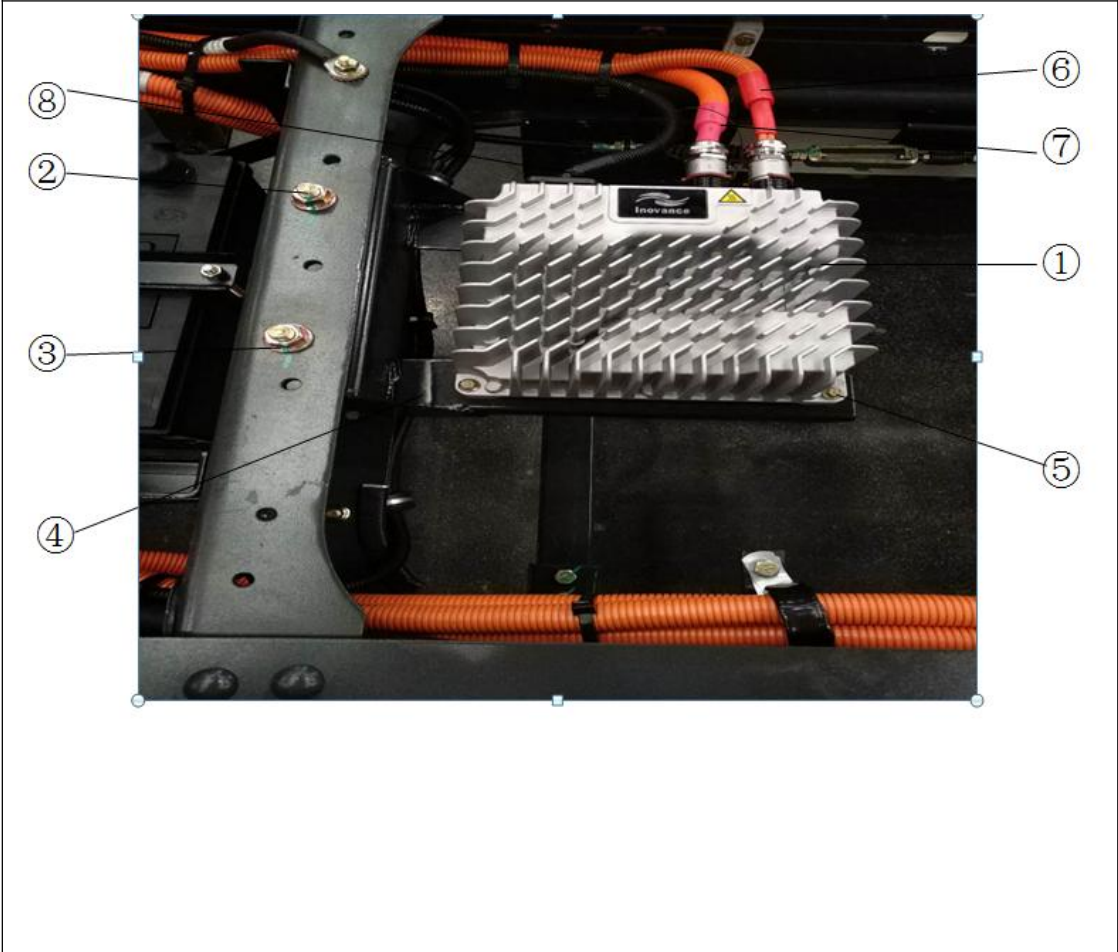
电动转向油泵



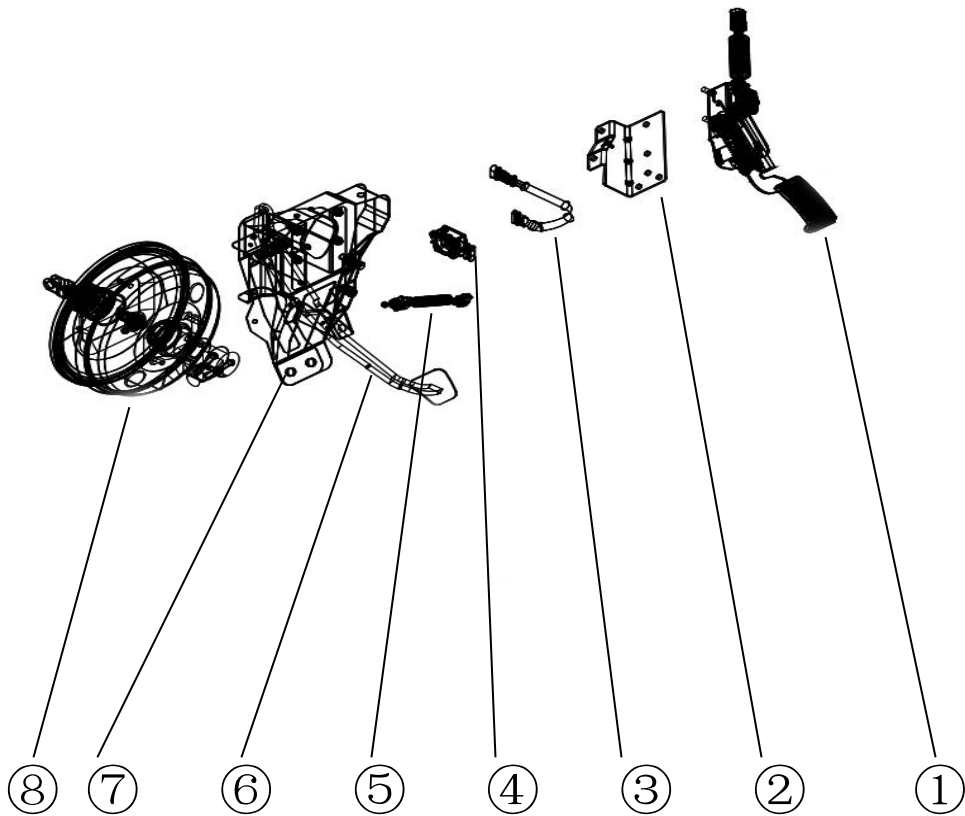
标号	配件号	配件名称	数量	易损件	专用件
1		电动转向油泵	1		
2		电动转向油泵支架	1		
3		六角法兰面螺母	4		
4		油管过渡接头	1		
5		转向胶管	1		
6		六角头螺栓	6		
		六角法兰面螺母	6		
7		L32 双钢丝卡箍	1		
8		转向油壶	1		
9		L30 双钢丝卡箍	2		
10		高压转向油泵接头	1		



标号	配件号	配件名称	数量	易损件	专用件
1		转向钢管	1		
2		转向钢管	1		
3		对接接头	1		
4		六角头螺栓	2		
		六角法兰面螺母	2		
5		单钢管夹	1		
6		转向胶管	1		
7		双钢管夹	1		
8		转向油壶支架	1		



标号	配件号	配件名称	数量	易损件	专用件
1		电动转向油泵控制器	1		
2		六角头螺栓	2		
3		六角法兰面螺母	2		
4		电动转向油泵控制器支架	1		
5		六角法兰面螺栓	4		
		六角法兰面螺母	4		
6		油泵高压输入线	1		
7		油泵三相线	1		
8		车架底盘线束	1		



标号	配件号	配件名称	数量	易损件	专用件
1		电子油门踏板	1		
2		油门过渡支架			
3		刹车线速			
4		刹车传感器盒			
5		刹车尾灯开关			
6		制动踏板（带霍尔传感器）	1		
7		刹车支架总成			
8		真空助力器及制动总泵			

4、车身系统

驾驶室外饰件					
					
标号	配件号	配件名称	数量	易损件	专用件
1		侧下视镜总成	1		
2		左后视镜总成	1		
3		左前照灯	1		
4		面板格栅	1		
5		前雾灯	2		
6		前保险杠总成	1		
		保险杠骨架总成	1		
7		标徽	1		
8		左前照灯	1		
9		右后视镜总成	1		
10		前风窗玻璃	1		
		前风窗玻璃密封条	1		
11		后窗玻璃	1		
		后窗玻璃密封条	1		

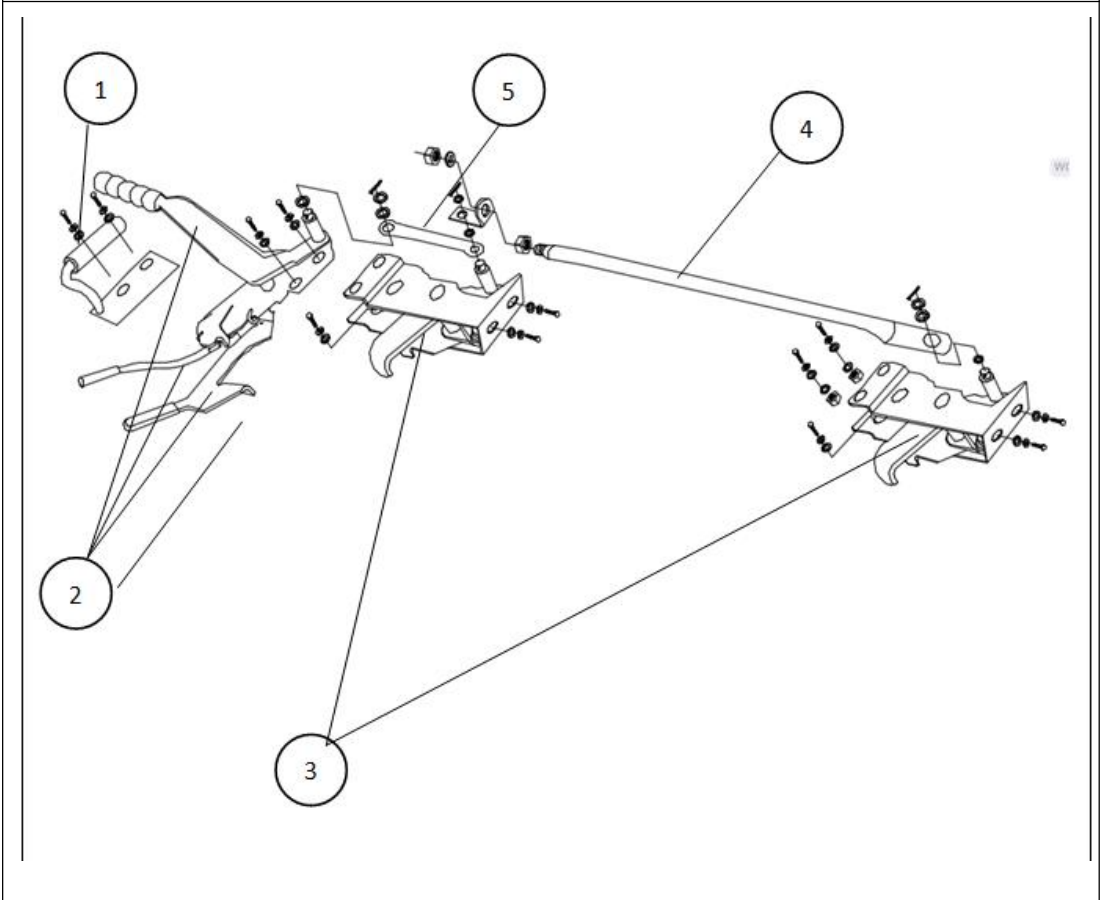
驾驶室外饰件



标号	配件号	配件名称	数量	易损件	专用件
12		顶导风罩	1		
13		前下视镜总成	1		
14		雨刮臂	2		
		无骨刮片	2	易损件	

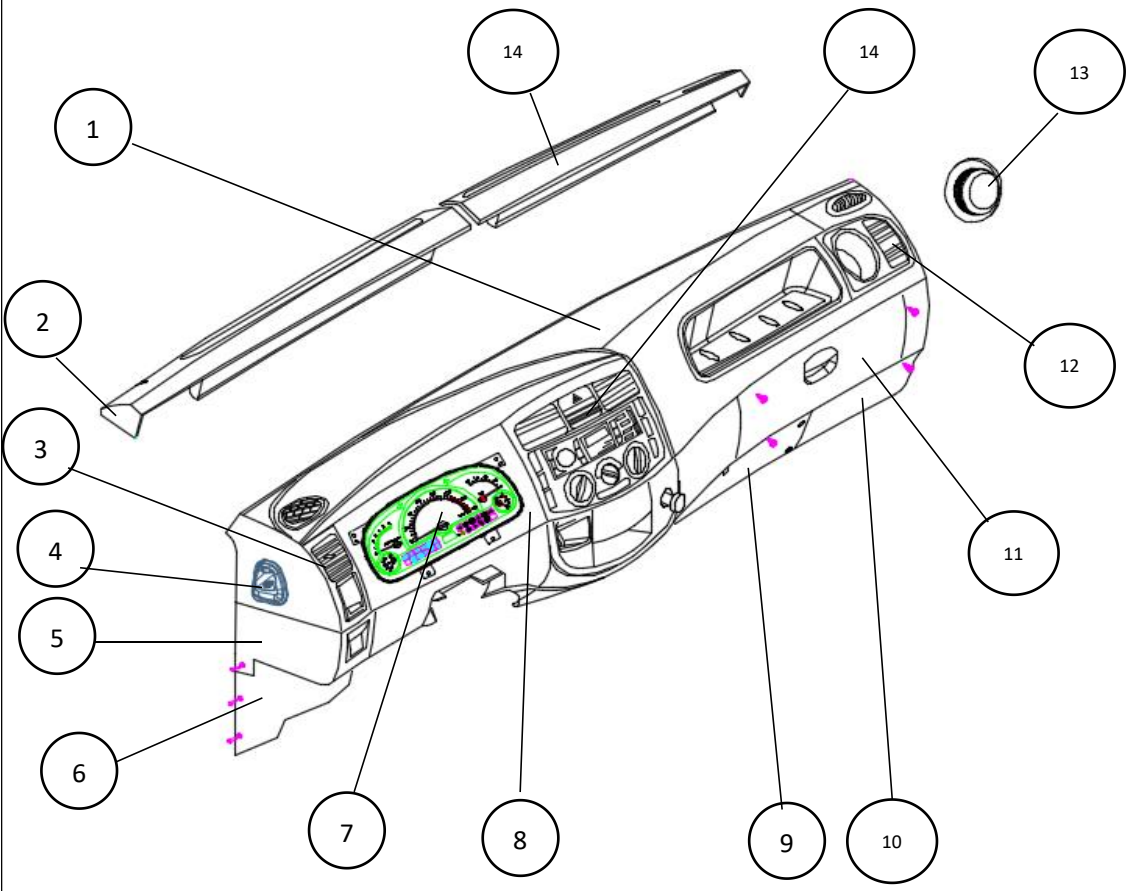
驾驶室外饰件					
					
标号	配件号	配件名称	数量	易损件	专用件
1		上车扶手	2		
2		左门外手柄/右门外手柄	1/1		
3		侧转向灯	2		
4		脚踏板装饰板（左）/（右）	1/1		
5		左前轮挡泥皮	1		
6		门灯开关	2		
7		左挡泥板总成	1		
8		左挡泥板总成	1		
9		右后轮挡泥皮	1		
			2		

后锁体总成

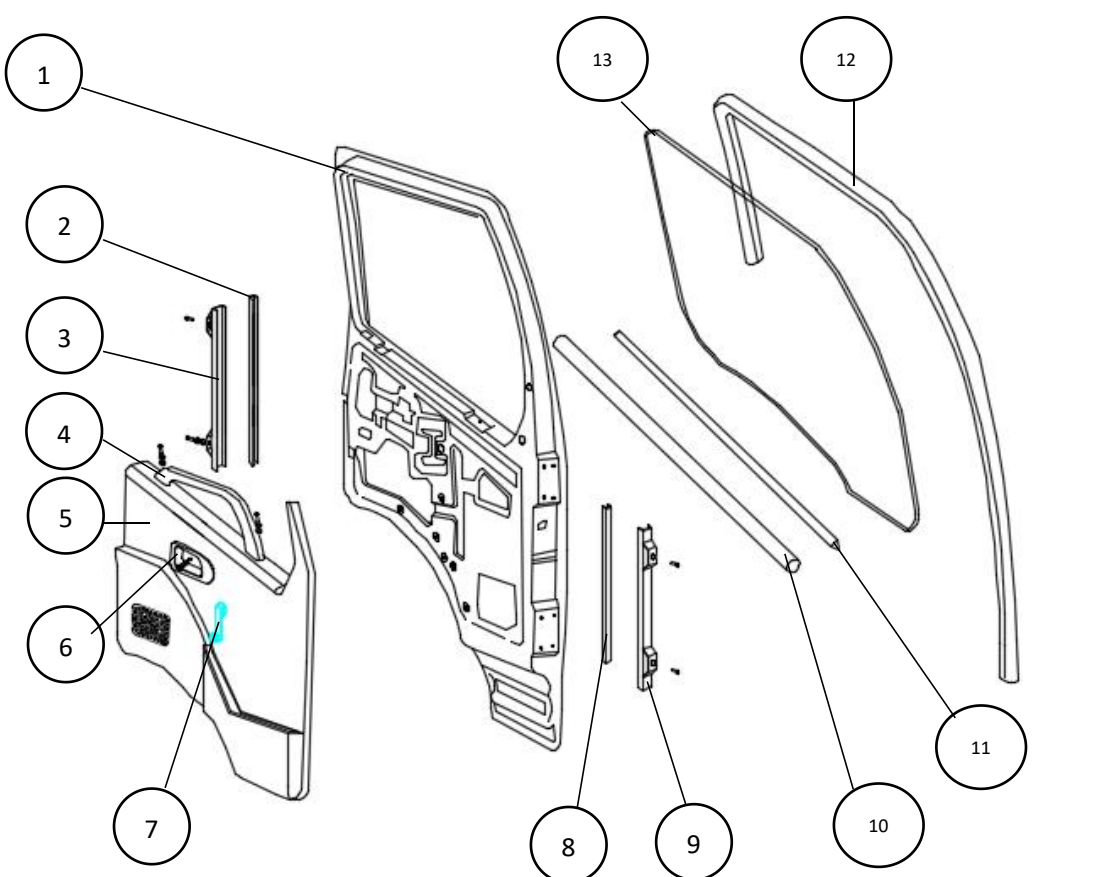


标号	配件号	配件名称	数量	易损件	专用件
1		后翻转扶手总成	1		
2		后锁紧机构总成	1		
3		后锁钩总成	2		
4		长拉杆	1		
5		短拉杆	1		

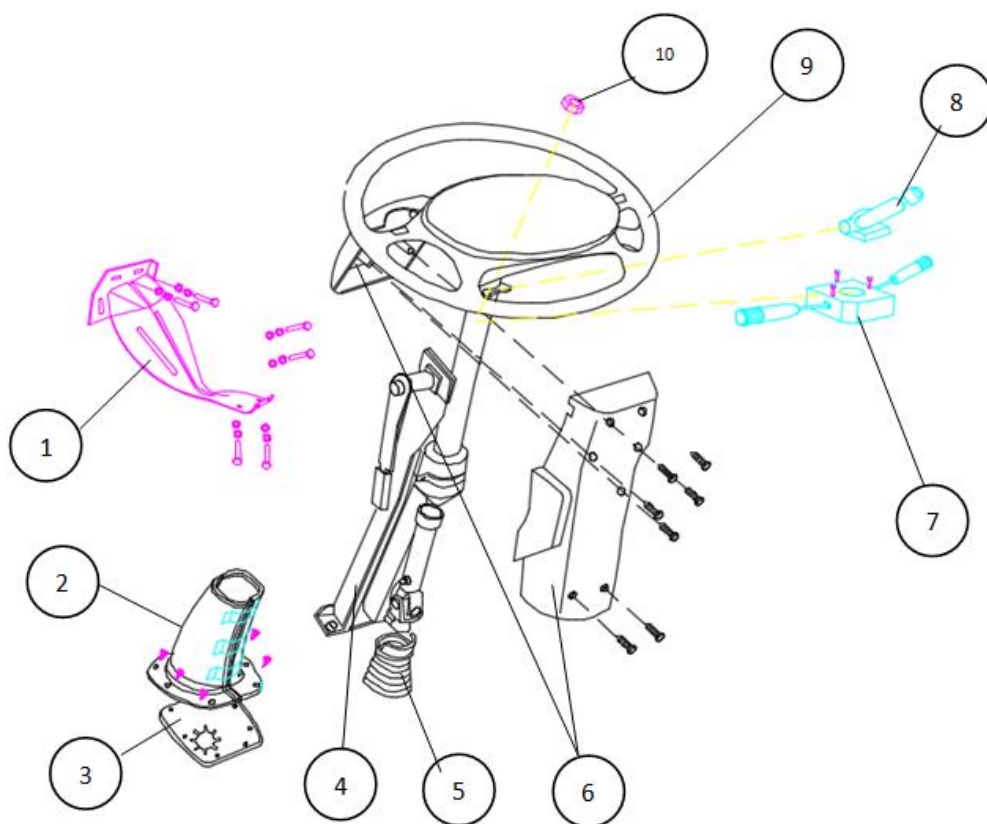
顶棚内饰件					
标号	配件号	配件名称	数量	易损件	专用件
1		顶棚内饰	1		
2		顶棚装饰条	1		
3		遮阳板带支架总成（左）	1		
4		内后视镜	1		
5		顶灯带开关	1		
6		遮阳板带支架总成（右）	1		
7		内拉手	1		

仪表台总成					
					
标号	配件号	配件名称	数量	易损件	专用件
1		仪表台总成	1		
2		左除霜盖板	1		
3		左吹面风口总成	1		
4		制动液壶盖	1		
5		左端面盖板	1		
6		左围板	1		
7		仪表	1		
8		组合仪表饰框总成	1		
9		右中围板	1		
10		右围板	1		
11		杂物箱总成	1		
12		右吹面风口总成	1		
13		水壶堵盖	1		
14		中控面板	1		
15		右除霜盖板	1		

中控面板					
标号	配件号	配件名称	数量	易损件	专用件
1		前雾灯开关	1		
2		暖风开关	1		
3		后雾灯开关	1		
4		风道旋钮开关	1		
5		鼓风机旋钮开关	1		
6		内外循环拨杆	1		
7		烟灰缸总成	1		
8		点烟器	1		
9		冷暖模式旋钮	1		
10		开关堵盖	3		
11		MP3 收放机	1		
12		紧急灯开关	1		

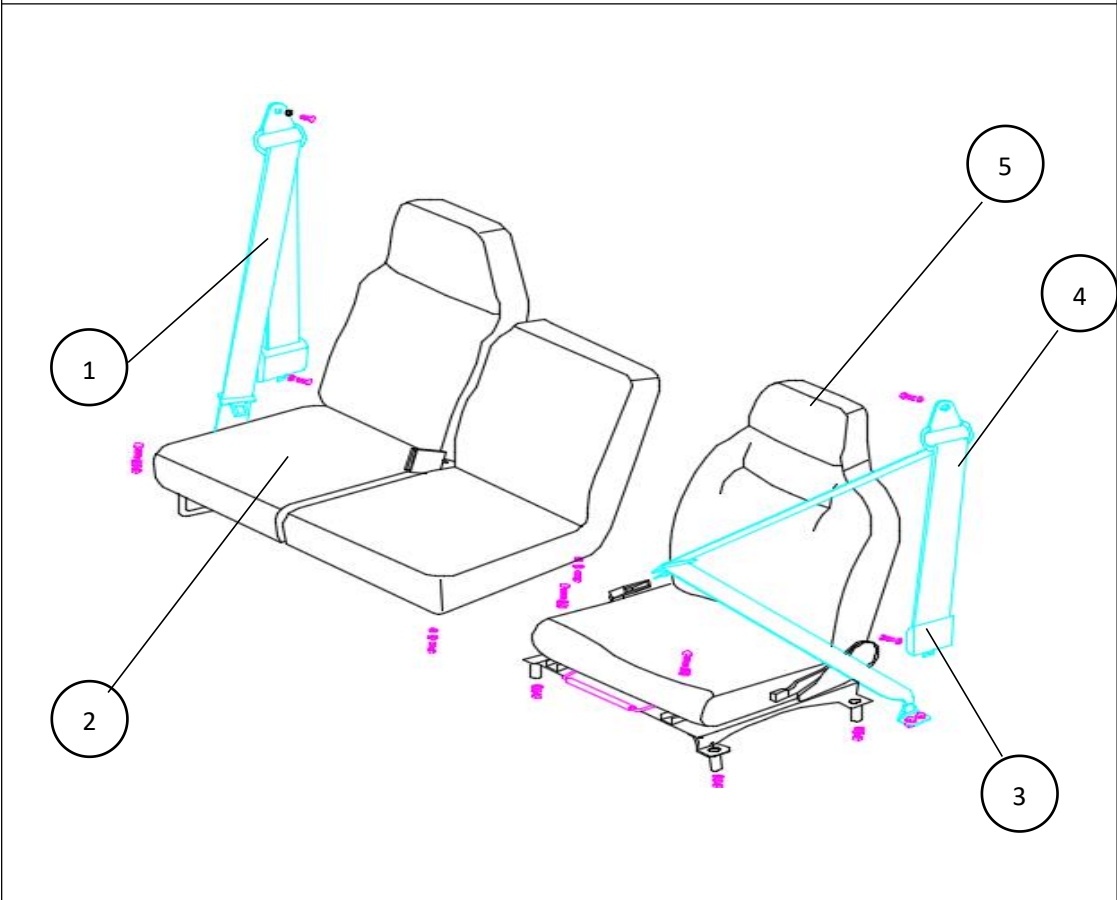
左车门总成					
 <p>The diagram shows an exploded view of the left door assembly. Callout 1 points to the main door frame/welding assembly. Callout 2 points to the rear guide rail. Callout 3 points to the rear guide rail assembly. Callout 4 points to the door handle. Callout 5 points to the inner door panel. Callout 6 points to the interior door handle. Callout 7 points to the manual glass lifter. Callout 8 points to the front guide rail. Callout 9 points to the front guide rail assembly. Callout 10 points to the inner door glass weatherstripping. Callout 11 points to the outer door glass weatherstripping. Callout 12 points to the window glass seal. Callout 13 points to the door glass.</p>					
标号	配件号	配件名称	数量	易损件	专用件
1		左车门焊接总成	1		
2		车门玻璃导轨尼槽	1		
3		左车门后导轨槽总成	1		
4		车门扶手（左右）	1		
5		左车门内护板	1		
6		左内开手柄	1		
7		左手动玻璃升降器	1		
8		车门玻璃导轨尼槽	1		
9		车门玻璃前导轨尼槽	1		
10		左车门玻璃内披水条	1		
11		左车门玻璃外披水条	1		
12		左车窗玻璃密封条	1		
13		左车门玻璃	1		

右车门总成					
标号	配件号	配件名称	数量	易损件	专用件
1		右车窗玻璃密封条	1		
2		右车门玻璃	1		
3		右车门玻璃外披水条	1		
4		右车门玻璃内披水条	1		
5		车门玻璃前导轨尼槽	1		
6		车门玻璃导轨尼槽	1		
7		右手动玻璃升降器	1		
8		右内开手柄	1		
9		右车门内护板	1		
10		车门扶手（左右）	1		
11		车门玻璃前导轨尼槽	1		
12		车门玻璃导轨尼槽	1		
13		右车门焊接总成	1		



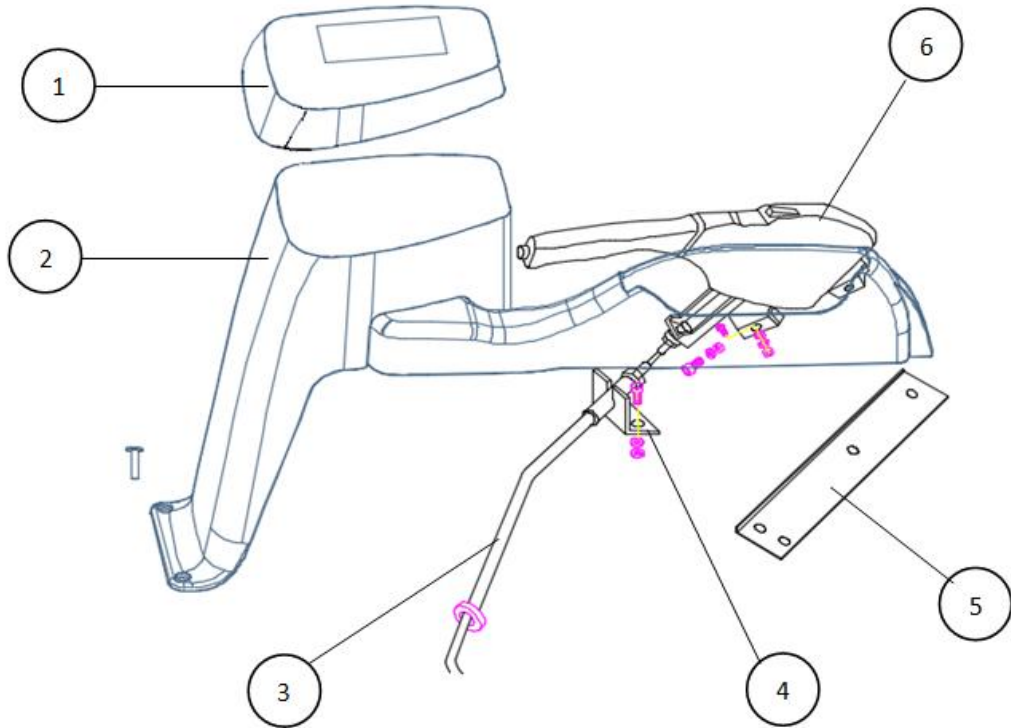
标号	配件号	配件名称	数量	易损件	专用件
1		方向机支架总成	1		
2		转向柱下护罩总成	1		
3		下密封垫	1		
4		转向柱总成	1		
5		橡胶护罩—转向柱上护罩	1		
6		组合开关上下包壳	1		
7		组合开关	1		
8		点火锁	1		
9		转向盘带喇叭按钮总成	1		
10		转向盘锁紧螺母	1		

座椅安全带总成

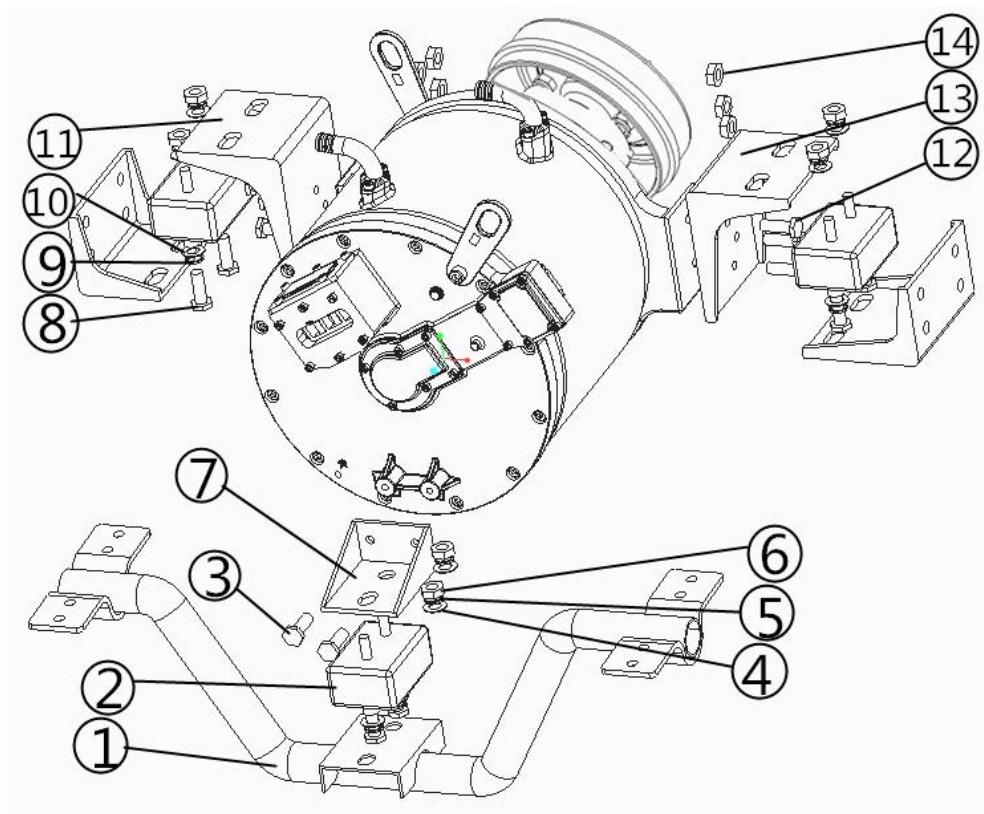
[illegible]

--	--	--	--	--	--

手刹变操安装机构



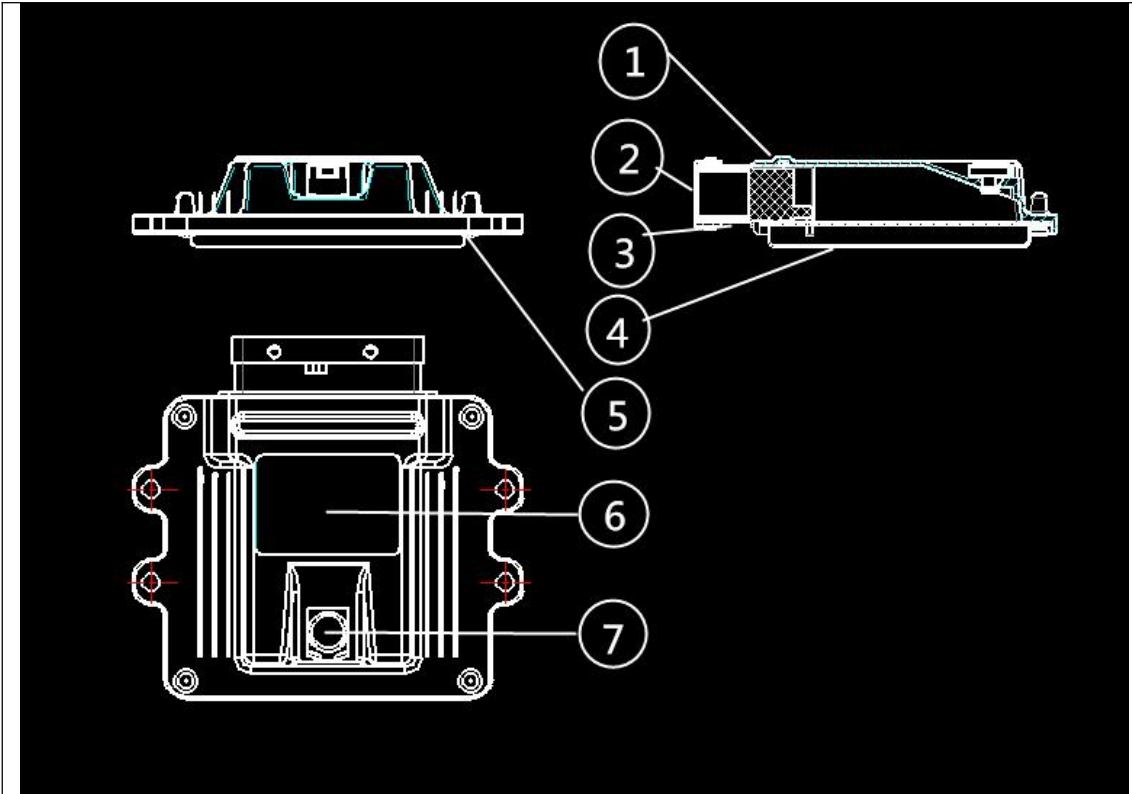
标号	配件号	配件名称	数量	易损件	专用件
1		变操安装板	1		
2		变操护罩	1		
3		手制动拉丝	1		
4		手制动拉丝支架	1		
5		手制动加强板	1		
6		手制动操纵杆总成(带开关)	1		



标号	配件号	配件名称	数量	易损件	专用件
1		电机前悬托架	1		
2		电机减震垫	3		
3		六角法兰面螺栓（10.9 级）	2		
4		减震弹性软垫	6		
5		弹簧垫圈	6		
6		六角法兰面螺母	6		
7		电机前悬置过渡支架	1		
8		六角法兰面螺栓	6		
9		弹簧垫圈	6		
10		垫片	6		
11		电机后悬置过渡支架（右）	1		
12		六角法兰面螺栓(10.9 级)	6		
13		电机后悬置过渡支架（左）	1		
14		六角法兰面螺母	6		

3617200-T735

整车控制器（VCU004）



标号	配件号	配件名称	数量	易损件	专用件
1		上壳体	1		
2		80 插座盖板	1		
3		电路板组件	1		
4		下壳体	1		
5		十字盘头螺钉	4		
6		铭牌	1		
7		防水透气膜组件	1		

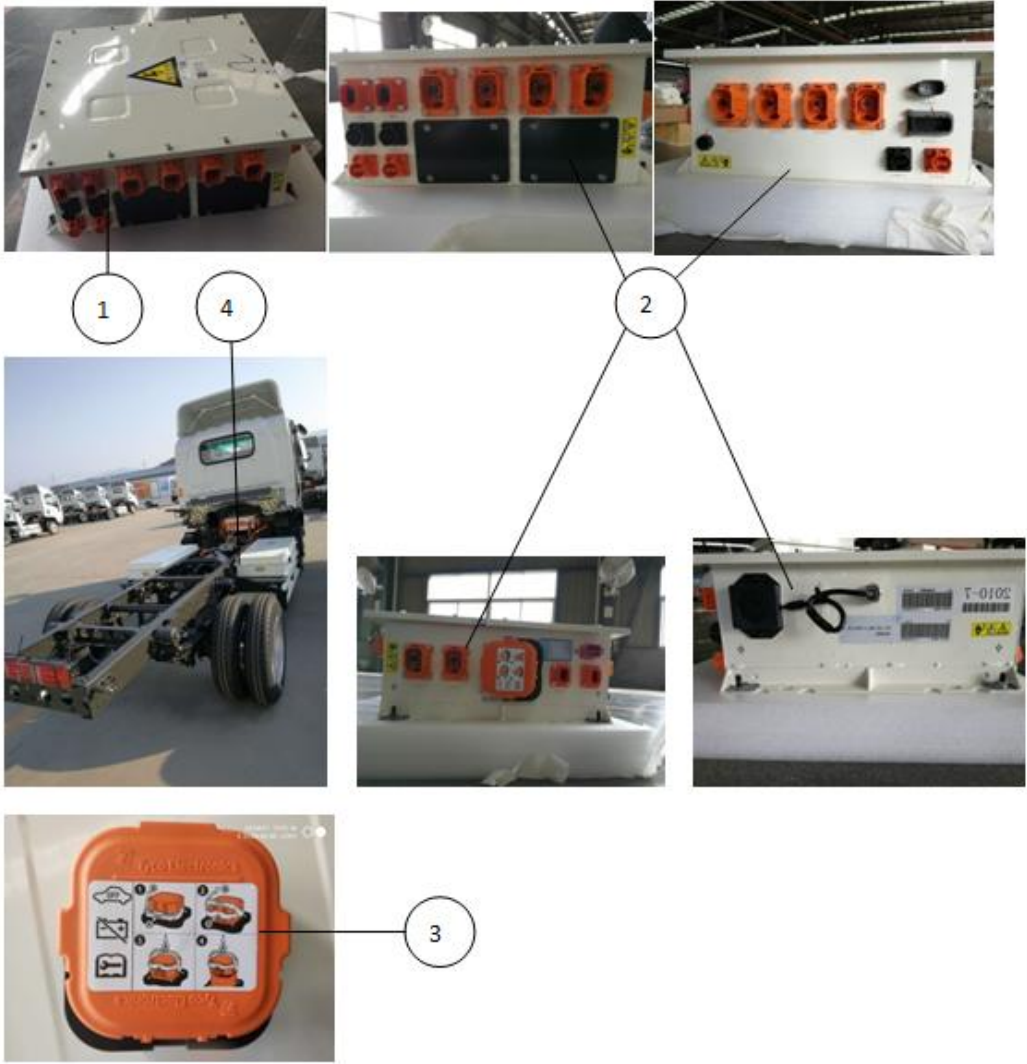
6、电器系统

N095T03、N095T04

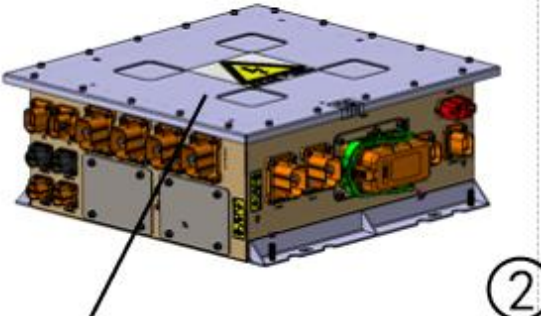

动力电池

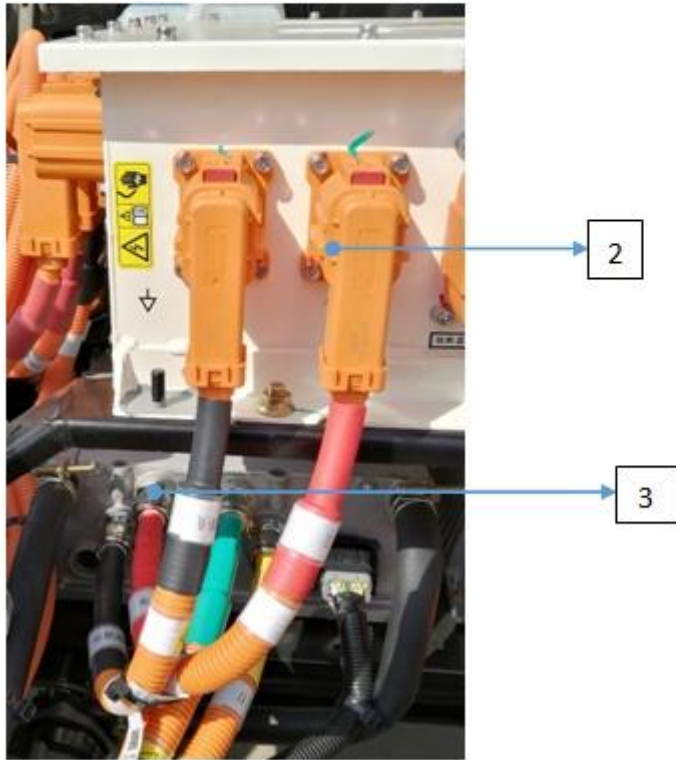
Exploded view diagram of a battery assembly for models N095T03 and N095T04. The diagram shows two battery packs (1) mounted on a frame. The frame consists of a front support bar (6) and a rear support bar (7). The battery packs are secured by front flange bolts (4) and front flange nuts (5). The rear support bar is secured by rear flange bolts (8) and rear flange nuts (9). The battery packs are also secured by side flange bolts (10) and side flange nuts (11). The diagram is labeled with circled numbers 1 through 11.

标号	配件号	配件名称	数量	易损件	专用件
1		电池包	2		
2		电池包	2		
3		电池托架总成	2		
4		六角法兰面螺栓	36		
5		六角螺栓螺母	36		
6		电池托架前支撑杆	2		
7		电池托架后支撑杆	1		
8		六角法兰面螺栓	12		
9		六角面螺栓螺母	12		
10		六角法兰面螺栓	14		
11		六角面螺栓螺母	14		



标号	配件号	配件名称	数量	易损件	专用件
1		主控箱（高压配电+BMS）	1		
2		主控箱（高压配电+BMS）视图			
3		高压盒	1		
4		主控箱安装位置			

<div>   </div>					
标号	配件号	配件名称	数量	易损件	专用件
1		主控箱（高压配电+BMS）	1		
2		MSD	1		
3		上箱盖组件	1		
4		低压线束组件	1		
5		电气组件	1		
6		高压线束组件	1		
7		铜巴组件	1		
8		下箱体组件	1		
4008050-50T735G			放电正极线		



标号	配件号	配件名称/连接点	数量	易损件	专用件
1		放电正极线	1		
2		PDU-主回路正			
3		MCU-主回路正			

4008060-50T735G

放电负极线



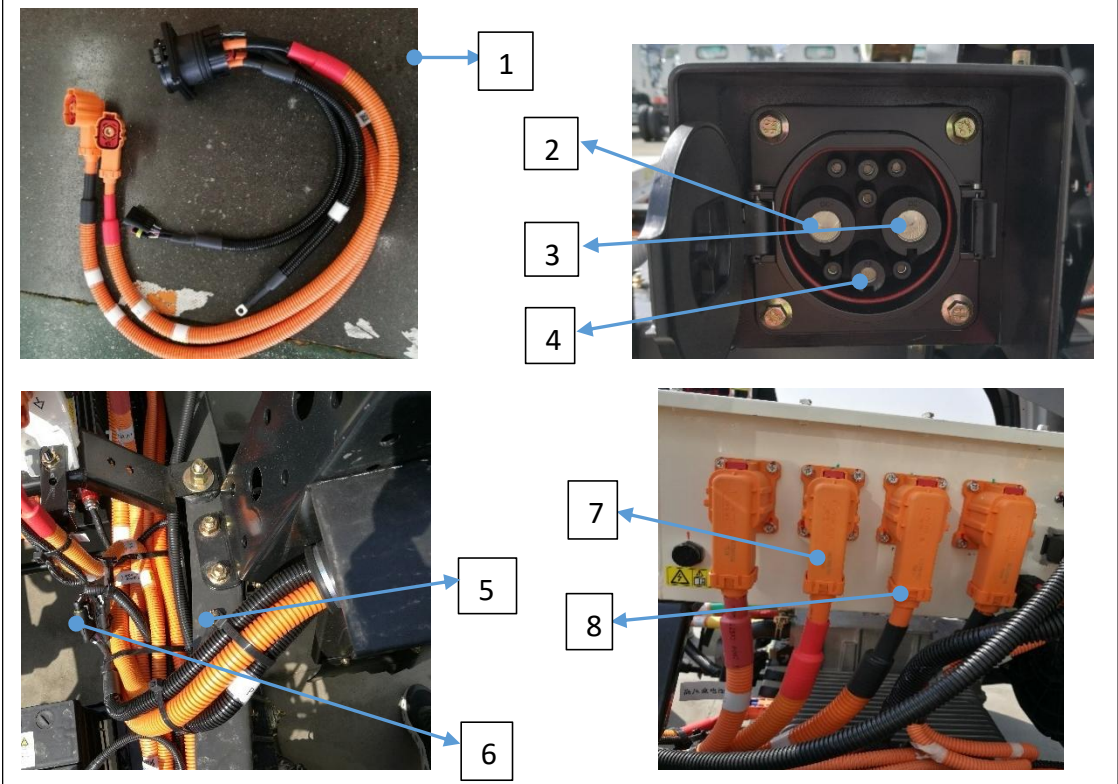
1



2


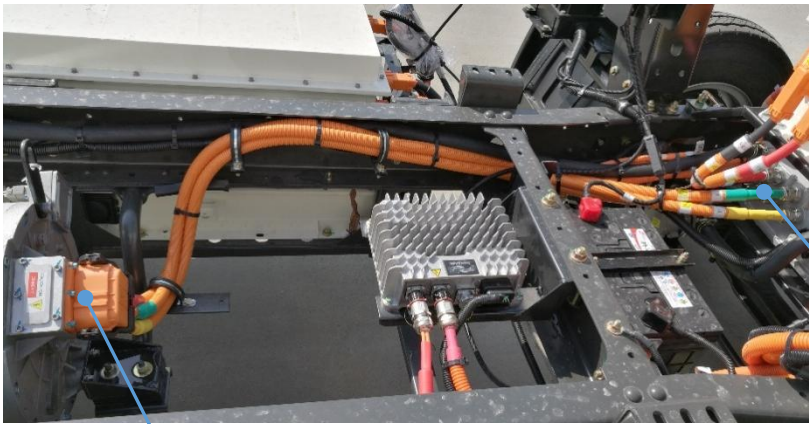
3

标号	配件号	配件名称/连接点	数量	易损件	专用件
1		放电负极线	1		
2		PDU-主回路负			
3		MCU-主回路负			
4008070-50T735H				充电线束	



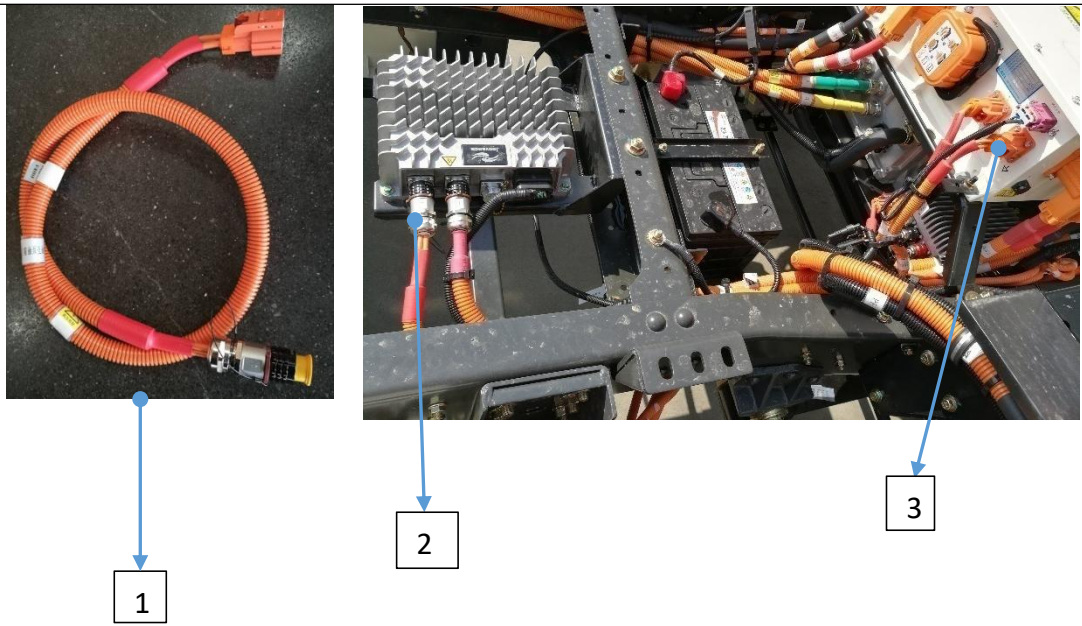
标号	配件号	配件名称/连接点	数量	易损件	专用件
1		充电线束	1		
2		充电座 DC-			
3		充电座 DC+			
4		充电座地线			
5		车架地			
6		充电座通讯线			
7		PDU-充电正			
8		PDU-充电负			

4008080-50T735G	电机三相线
-----------------	-------

<div>  <div>1</div> </div>					
<div>  <div>2</div> <div>3</div> </div>					
标号	配件号	配件名称/连接点	数量	易损件	专用件
1		电机三相线	1		
2		MCU-三相输出			
3		电机三相输入			

4008110-50T735E-A1

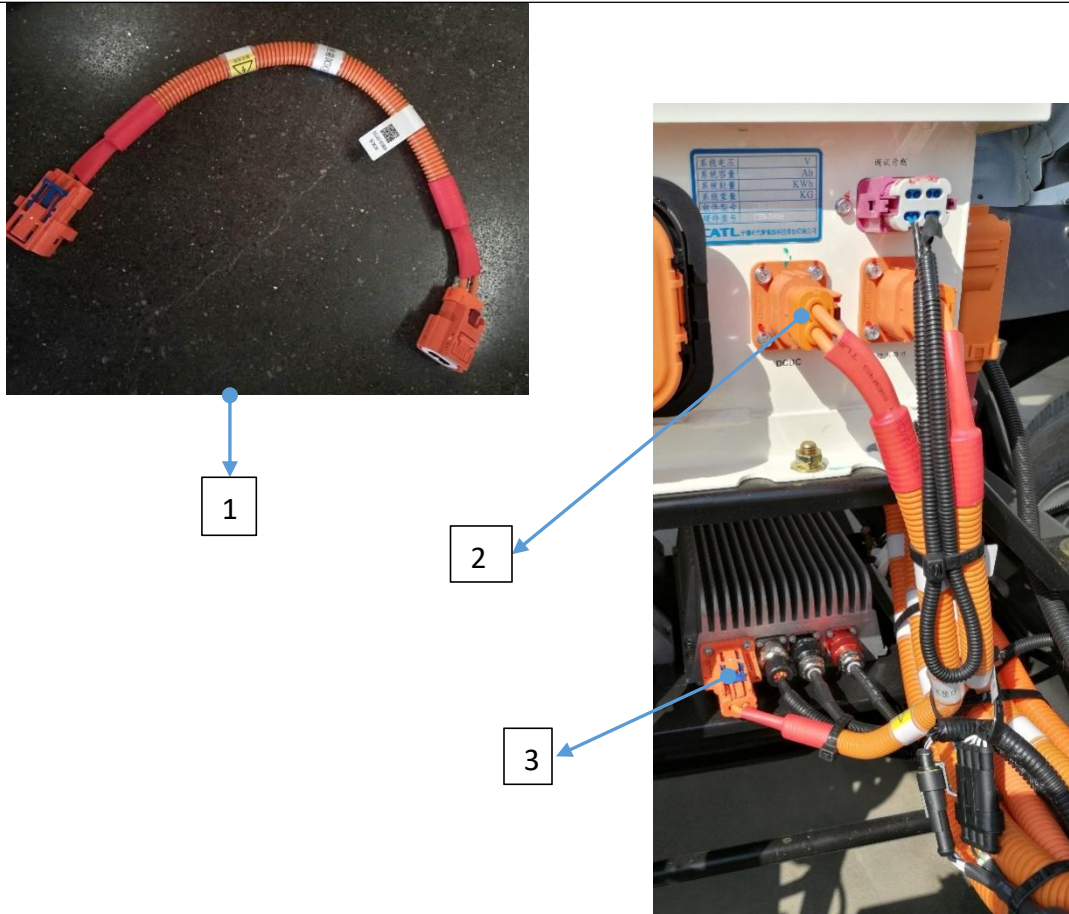
油泵高压输入线



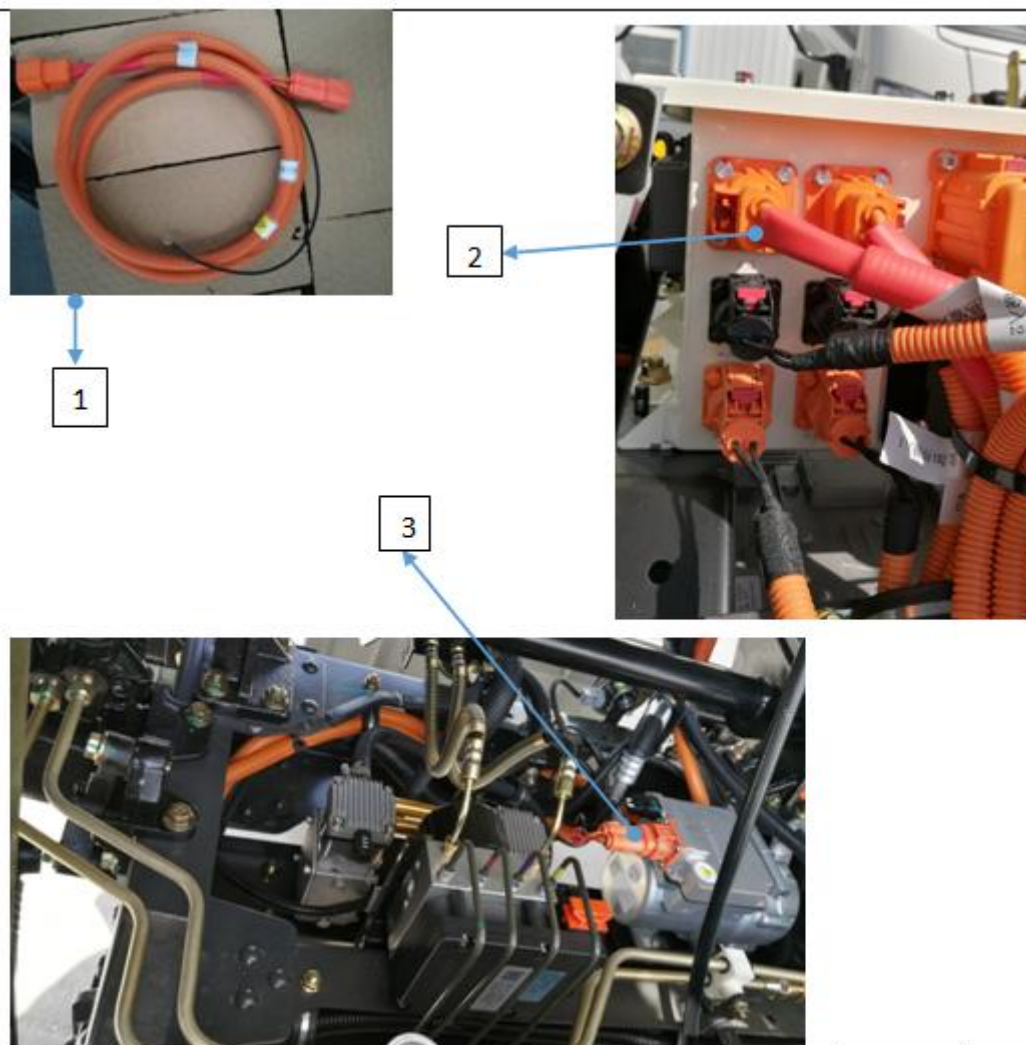
标号	配件号	配件名称/连接点	数量	易损件	专用件
1		油泵高压输入线	1		
2		油泵控制器输入			
3		PDU-油泵输出			

4008120-50T735G

DC/DC 线



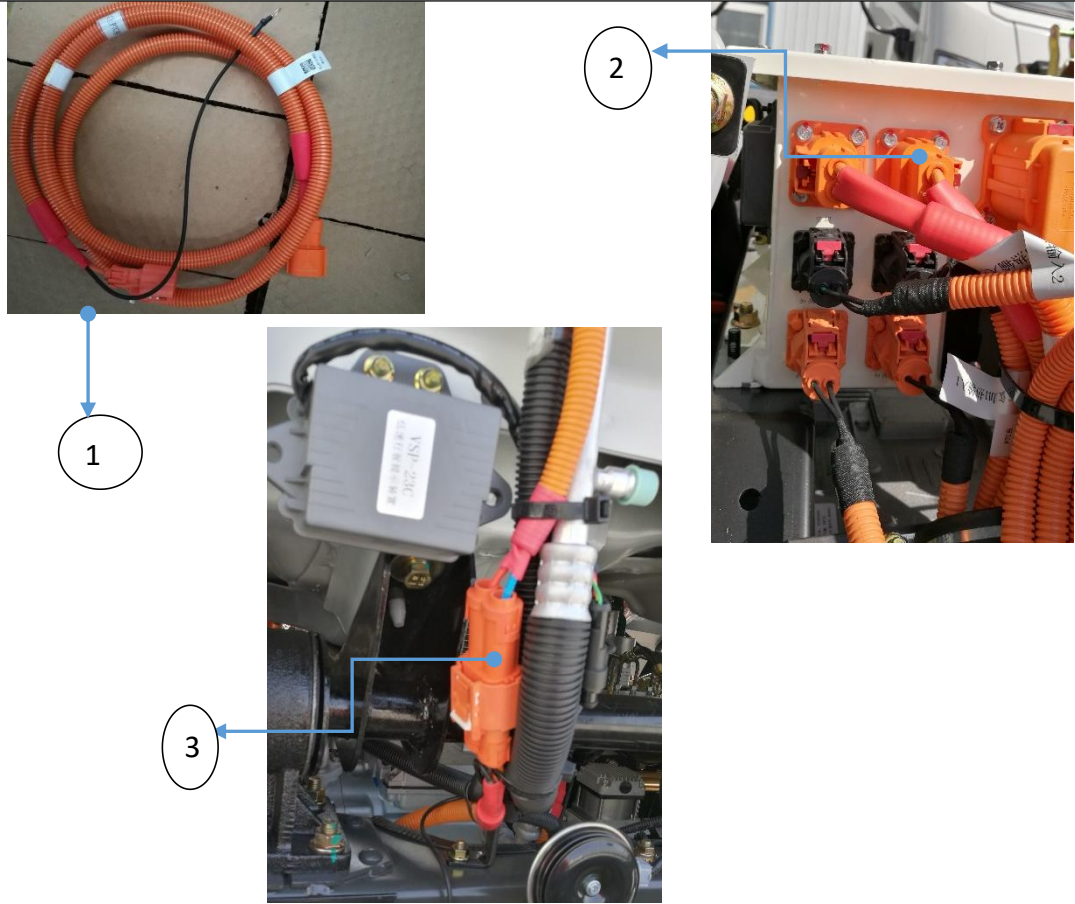
标号	配件号	配件名称/连接点	数量	易损件	专 用 件
1		DC/DC 线	1		
2		PDU-DC 输出			
3		DC/DC			



标号	配件号	配件名称/连接点	数量	易损件	专用件
1		空调线	1		
2		PDU-空调输出			
3		空调压缩机			

4008150-50T735G

PTC 线



标号	配件号	配件名称/连接点	数量	易损件	专用件
1		PTC 线	1		
2		PDU-PTC 输出			
3		PTC			

TQ37AE-24010-T735-301-A

驾驶室线束

①

②

③

④

⑤

⑥

⑦

⑧

⑨

⑩

⑪

⑫

⑬

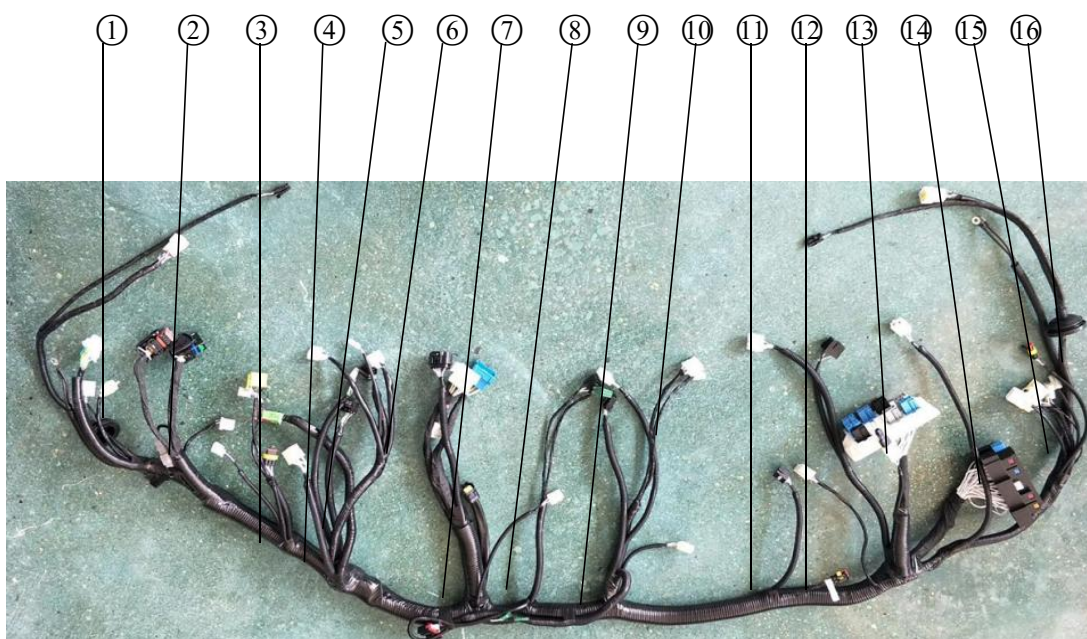
⑭

⑮

⑯



标号	配件号	配件名称	数量	易损件	专用件
1		接左前雾灯			
		接左前组合灯			
2		接VCU控制器			
		接左门线束			
3		接ABS线束			
		接 OBD 诊断口			
		接左侧地板线束			
		接左侧转向灯			
		接驾驶室搭铁			
4		接 T-Box 控制器			
		接制动踏板			
		接组合开关（雨刮部分）			
		接组合开关（灯光部分）			
		接点火开关			



标号	配件号	配件名称	数量	易损件	专用件
		接制动踏板			
		接组合开关（雨刮部分）			
		接组合开关（灯光部分）			
		接点火开关			
5		接大灯调节开关			
		接前雾灯开关			
		接油壶传感器			
6		接CAN仪表			
7		接电子油门踏板			
		接选换挡线束			
		接制动灯开关			
8		接PTC暖风开关			
		接低速提示静音开关			
9		接行驶记录仪			
		接收放机			
		接危险警报开关			

TQ37AE-24010-T735-301-A					驾驶室线束
					
标号	配件号	配件名称	数量	易损件	专用件
		接A/C开关			
		接调速开关			
		接A/C温控器			
10		接调速电阻			
		接PTC温控开关			
11		接雨刮电机			
		接继电器盒			
12		接门窗门锁控制器			
		接闪光器			
		接雨刮间歇继电器			
13		接保险丝盒			
		接鼓风电机			
14		接门灯开关			
		接右侧转向灯			
		接喷水电机			
		接右车门线束			
		接顶棚线束			

TQ37AE-24010-T735-301-A

驾驶室线束

①

②

③

④

⑤

⑥

⑦

⑧

⑨

⑩

⑪

⑫

⑬

⑭

⑮

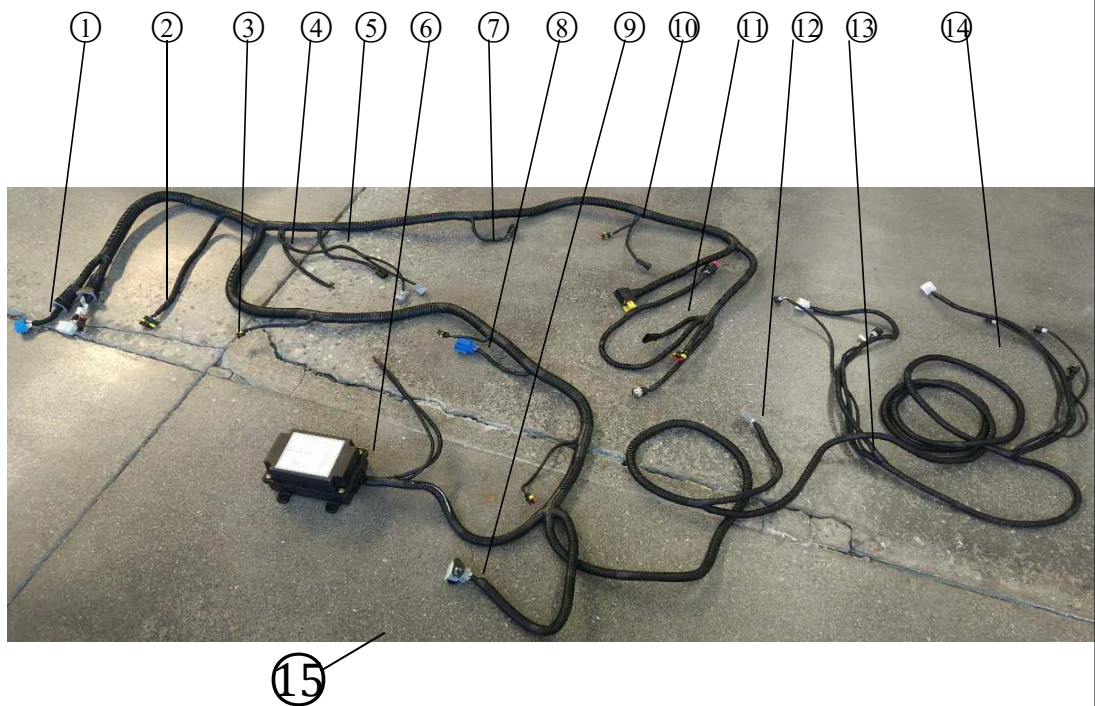
⑯



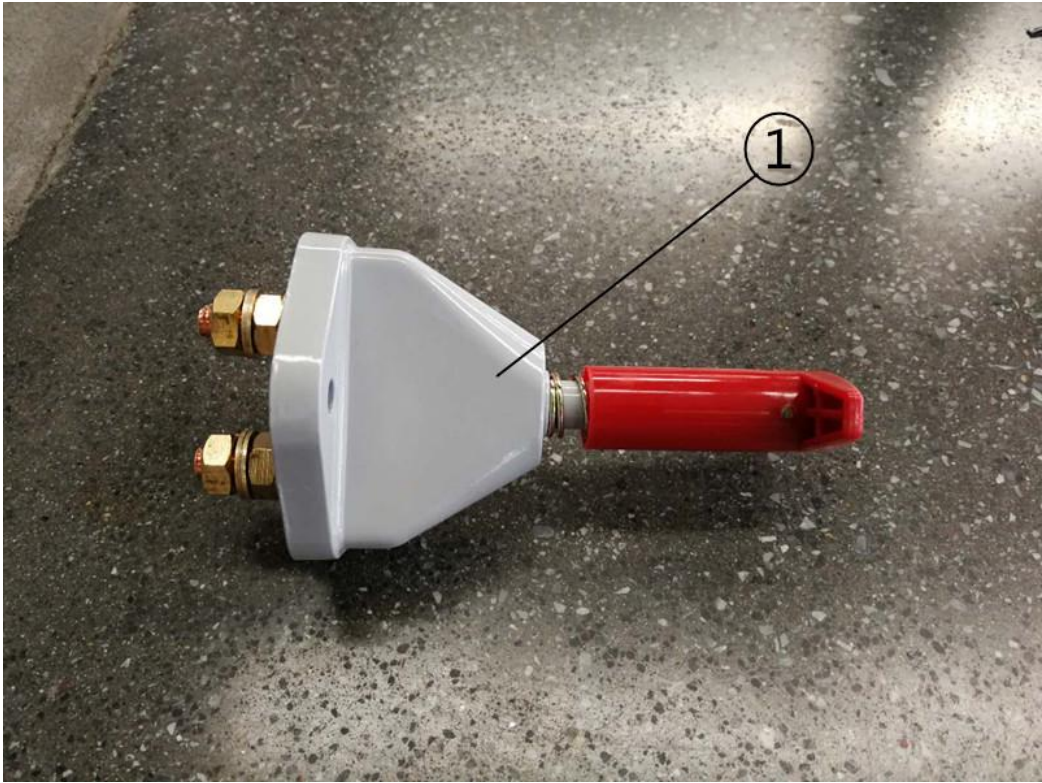
标号	配件号	配件名称	数量	易损件	专用件
		接右侧转向灯			
		接喷水电机			
		接右车门线束			
		接顶棚线束			
15		接驾驶室搭铁			
		接驾驶室搭铁			
16		接右前雾灯			
		接右前组合灯			

4010010-12T735-301

底盘线束总成



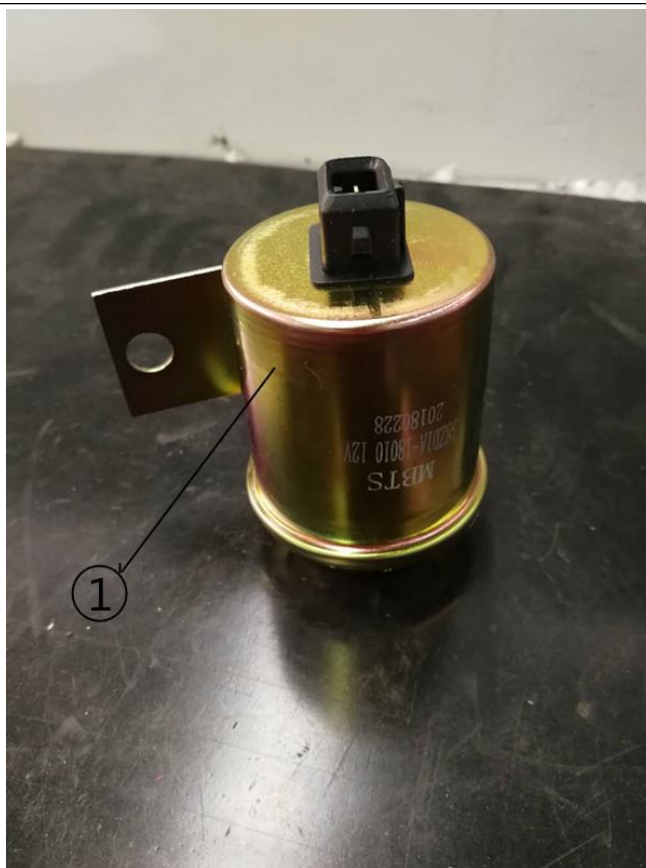
标号	配件号	配件名称	数量	易损件	专用件
1		接驾驶室线束			
2		接低速蜂鸣器			
3		接真空助力刹车泵			
4		接底盘搭铁			
		接左、右电喇叭			
5		接空调压缩机			
6		接底盘保险盒			
7		接真空助力刹车泵控制器			
8		接散热风扇			
		接冷却水水泵			
		接冷却液位报警器			
9		接动力电机控制器			
10		接压力开关			
		接油泵电机温度			
11		接充电口线束			
		接BMS线束			
		接DC/DC转换器			



标号	配件号	配件名称	数量	易损件	专用件
1		手动电源开关	1		

38ZD1A-18010	倒车蜂鸣器
--------------	-------

倒车蜂鸣器

[illegible]